



**COMUNE DI CANCELLO ED ARNONE**  
(Provincia di Caserta)

CONCESSIONE  
(ai sensi dell'Art. 183, comma 15 del D. Lgs 50/2016)  
C.I.G. 8083736DF7 - C.U.P. E16D19000150005

**PROGETTAZIONE, REALIZZAZIONE E GESTIONE  
IN CONCESSIONE DEL SISTEMA CIMITERIALE  
IN CANCELLO ED ARNONE**

CONCESSIONARIO



SISTEMA CIMITERIALE CANCELLO ED ARNONE S.R.L.  
Via Consolare n.1 - 81030 Canello ed Arnone  
P.Iva 04618680617

PROGETTO ESECUTIVO

AMPLIAMENTO CIMITERO DI ARNONE

ARCH-16	E7-E8_EDIFICI LOCULI	REV 00	Scala varie
---------	----------------------	-----------	----------------

SERVIZI DI ARCHITETTURA & INGEGNERIA

Gruppo di lavoro:  
NEA SINAPSIS Architettura e Ingegneria Srl:  
Arch. Antonietta Santoro  
Arch. Feliciara Marcelli  
Arch. Assunta Duracci

Collaboratori:  
Strutture: Ing. Giuseppe Civalo  
Impianti: Ing. Domenico Carlo  
Geologia: Dott.ssa Geologo Angela Gianfrancesco  
Rilievi: Geom. Mario Nicolò

Progettisti:  
Arch. Feliciara Marcelli  
O.A.P.P.C. di Caserta n.455

Direttore tecnico NEA SINAPSIS Architettura e Ingegneria Srl:  
Arch. Feliciara Marcelli  
O.A.P.P.C. di Caserta n.455

Progettista coordinatore:  
Arch. Antonietta Santoro  
O.A.P.P.C. di Caserta n.456

SERVIZI DI ARCHITETTURA ED INGEGNERIA  
NEA SINAPSIS  
Architettura e Ingegneria S.r.l.  
Roma - Via Antonio Salernitano,18  
C.F. 14804370068 REA RA-1519457  
nea@sinapsis.it

SERVIZI DI ADVISING ECONOMICO-FINANZIARI E TECNICO-LEGALI  
PARSIFAL  
Advisoring & Consulting S.r.l.  
Roma - P.zza del Popolo,16, Palazzo Valadier  
C.F. 14295991001 REA RA-1519059  
parsifal@legatmail.it

Legenda

Edificio Loculi 7 \_ n. 64  
Edificio Loculi 8 \_ n. 96

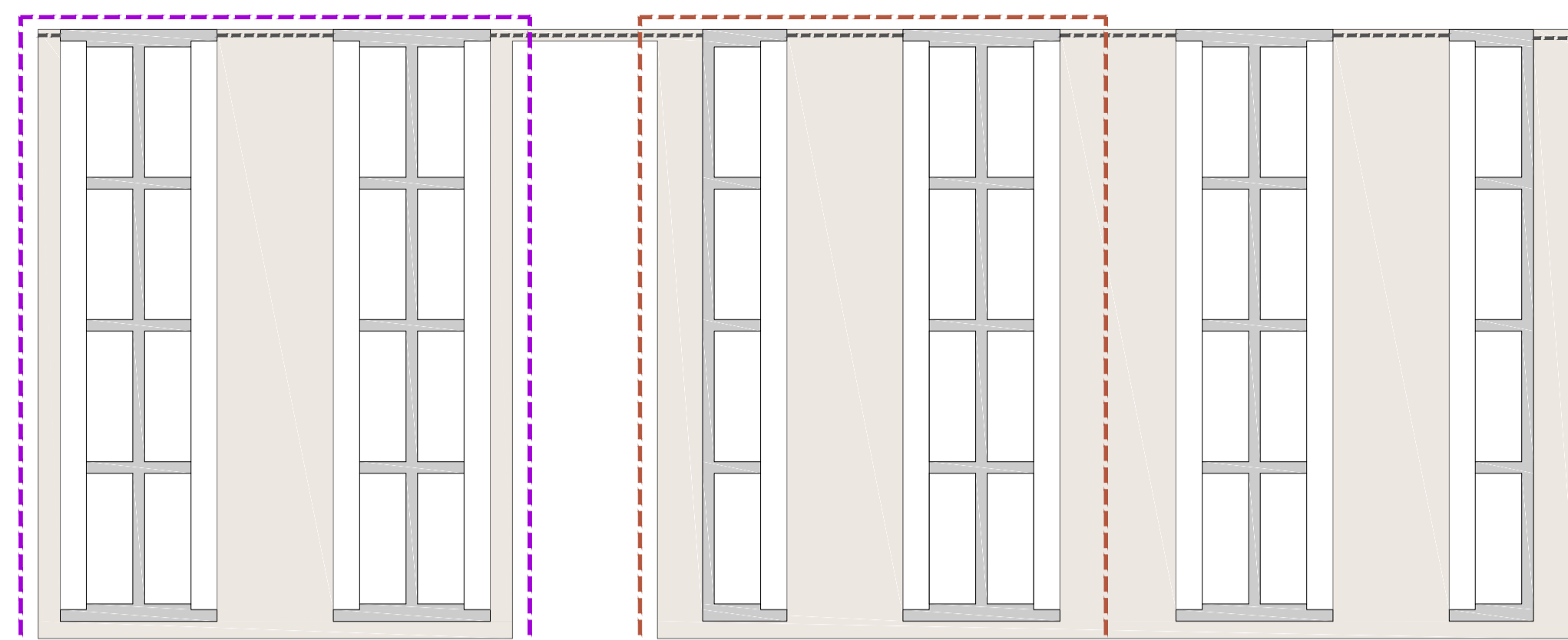
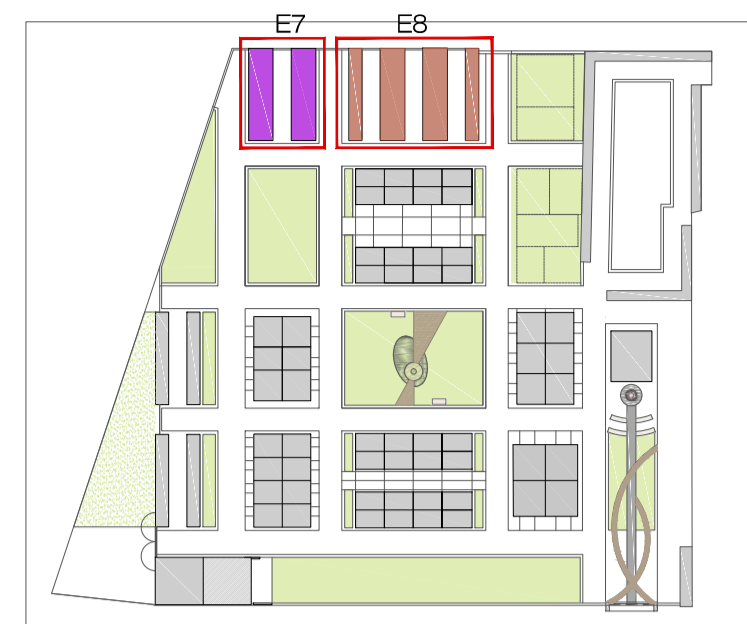
① Loculo a cantera

Finiture

- |  |                                      |
|--|--------------------------------------|
| ① Struttura in c.a.                    | ⑩ Cemento faccia a vista             |
| ② Listello in marmo                    | ⑪ Scossalina metallica preverniciata |
| ③ Lapide in marmo                      | ⑫ Chiusura in mattoni forati         |
| ④ Pavimentazione in gres porcellanato  | ⑬ Massetto di pendenza con guaina    |
| ⑤ Rivestimento in gres porcellanato    | ⑭ Massetto armato                    |
| ⑥ Intonaco tinteggiato effetto bugnato | ⑮ Pavimentazione drenante            |
| ⑦ Bloccalapide in bronzo               | ⑯ Materiale di riempimento           |
| ⑧ Lamiera scatolare preverniciata      | ⑰ Stabilizzato                       |
| ⑨ Ombrinale metallico preverniciato    | ⑱ Platea di fondazione               |

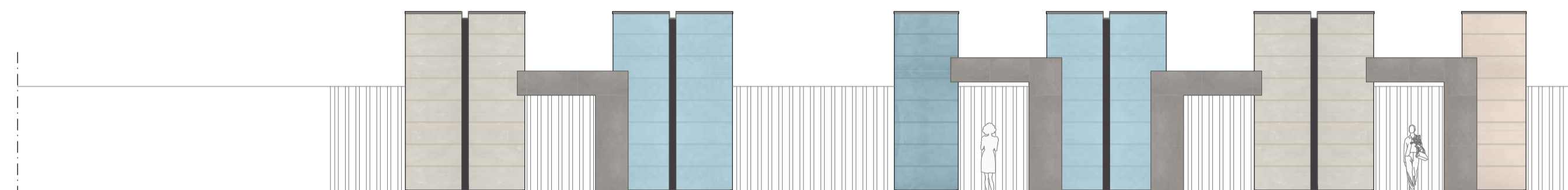
EDIFICIO 7-8. Schema aggregativo

scala 1/100

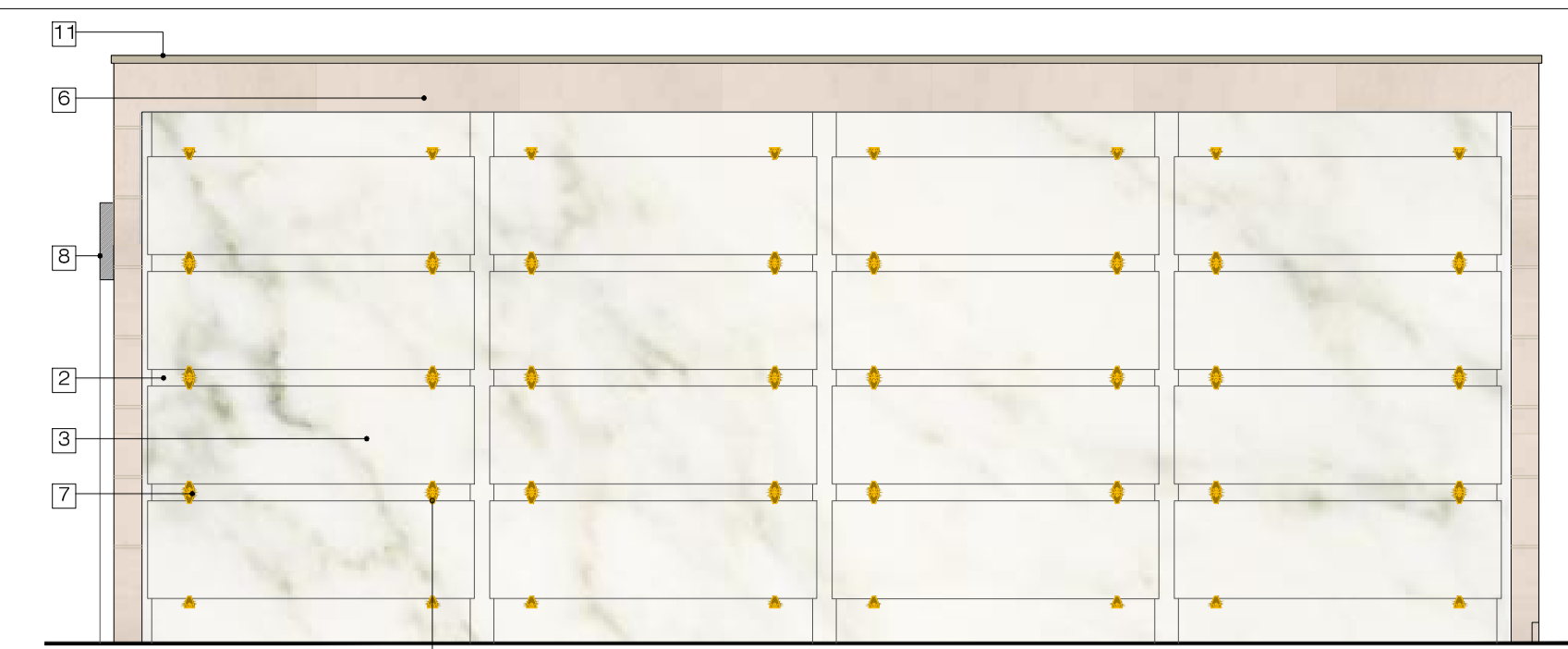


EDIFICIO 7

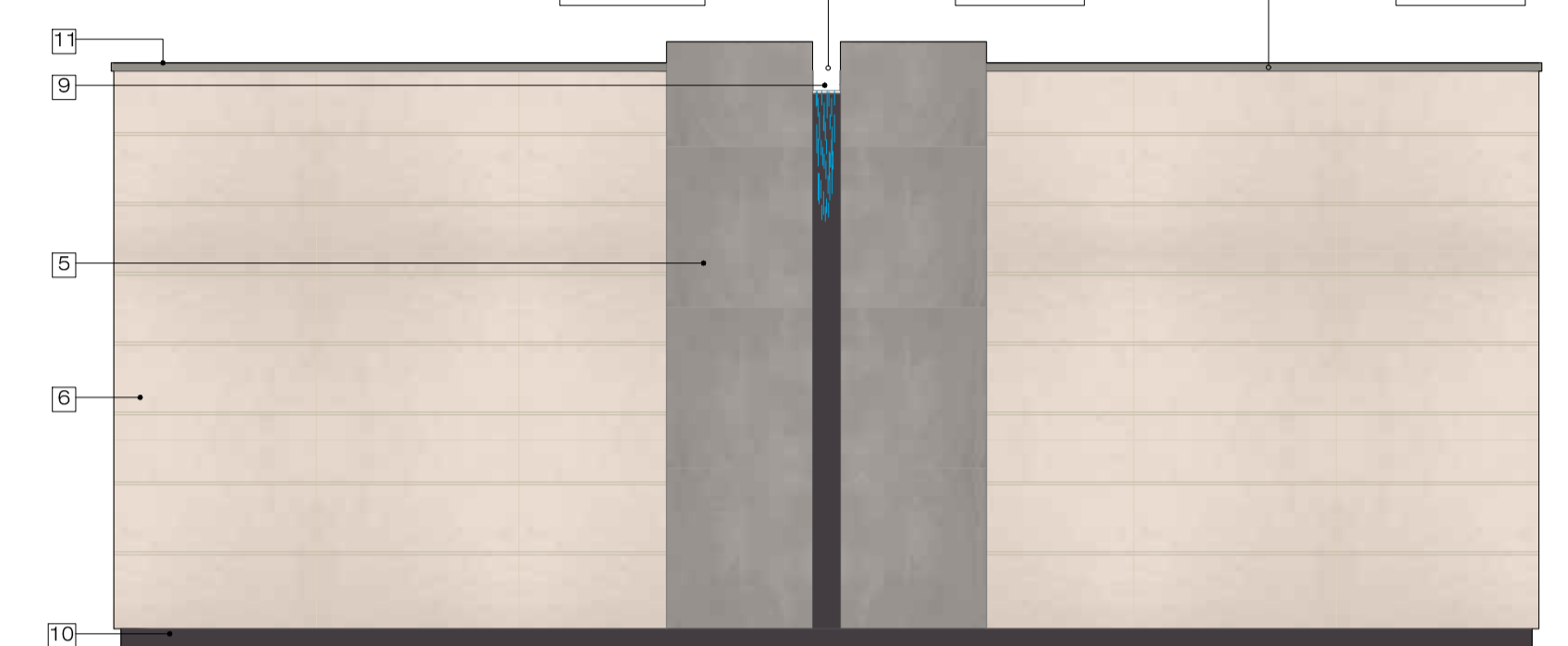
EDIFICIO 8



Profilo principale



Profilo BB



Profilo CC

Edificio loculi 7

scala 1/50

Edificio loculi 8

scala 1/50

