



# COMUNE DI CANCELLO ED ARNONE

(Provincia di Caserta)

## CONCESSIONE

(ai sensi dell'Art. 183, comma 15 del D. Lgs 50/2016)

C.I.G.8083736DF7 - C.U.P. E16D19000150005

**PROGETTAZIONE, REALIZZAZIONE E GESTIONE  
IN CONCESSIONE DEL SISTEMA CIMITERIALE  
IN CANCELLO ED ARNONE**

## CONCESSIONARIO



**SISTEMA CIMITERIALE CANCELLO ED ARNONE S.R.L.**  
Via Consolare n.1 - 81030 Cannello ed Arnone  
P.Iva 04618680617

## PROGETTO ESECUTIVO

### AMPLIAMENTO CIMITERO DI CANCELLO

ARCH-5

E7\_EDICOLE

REV

Scala

00

varie

### SERVIZI DI ARCHITETTURA & INGEGNERIA

#### Gruppo di lavoro:

NEA SINAPSIS Architettura e Ingegneria Srl:  
Arch. Antonietta Santoro  
Arch. Feliciarosa Marcelli  
Arch. Assunta Duracci

#### Progettisti:

Arch. Assunta Duracci  
O.A.P.P.C. di Caserta n.2405

#### Collaboratori:

Strutture: Ing. Giuseppe Civale  
Impianti: Ing. Domenico Carlo  
Geologia: Dott.ssa Geologo Angela Gianfrancesco  
Rilievi: Geom. Mario Nicolò

#### Direttore tecnico NEA SINAPSIS Architettura e Ingegneria Srl:

Arch. Feliciarosa Marcelli  
O.A.P.P.C. di Caserta n.455

#### Progettista coordinatore:

Arch. Antonietta Santoro  
O.A.P.P.C. di Caserta n.456

SERVIZI DI ARCHITETTURA ED  
INGEGNERIA

NEA SINAPSIS  
Architettura e Ingegneria S.r.l.

Roma - via Antonio Salandra,18  
C.F. 14404371008 REA RM-1518457  
neasinasps@legaimail.it



SERVIZI DI ADVISING  
ECONOMICO-FINANZIARI E  
TECNICO-LEGALI

PARSIFAL  
Advisoring & Consulting S.r.l.

Roma - P.zza del Popolo,18\_Palazzo Valadier  
C.F. 14295691001 REA RM-1510506  
parsifalae@legaimail.it



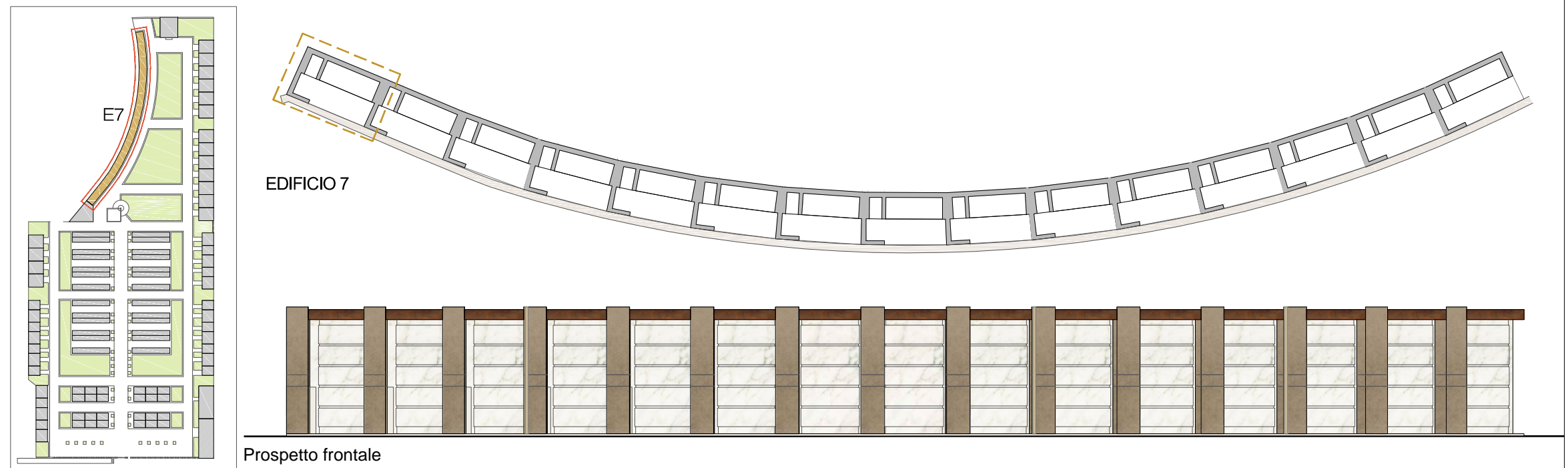
### Legenda

Edicola \_ 5 loculi + ripostiglio

- Ⓐ Loculo a cantera
- Ⓑ Ossario
- Ⓒ Ripostiglio

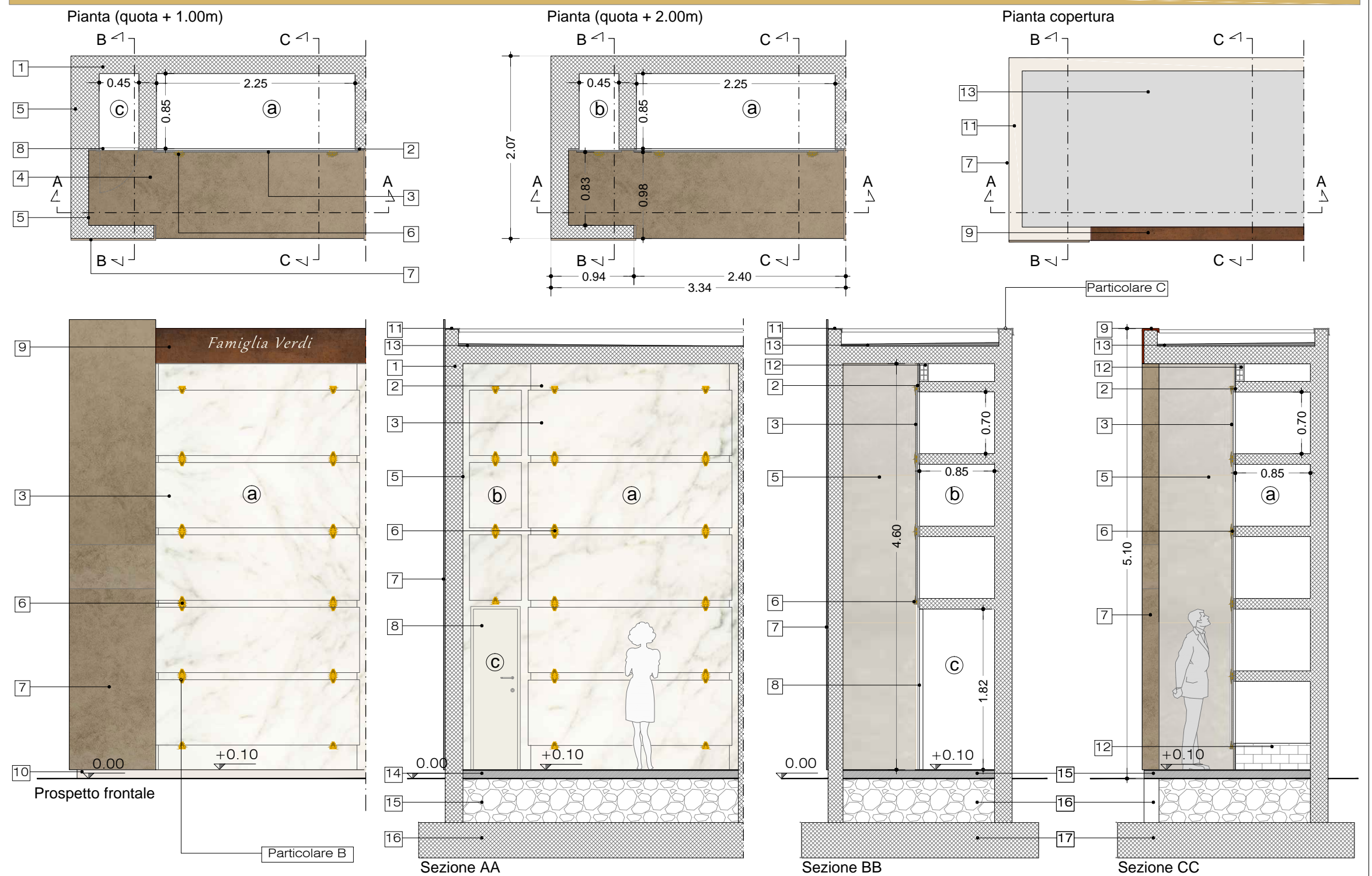
### EDIFICIO 7 \_ Schema aggregativo

scala 1/200



### EDICOLA

scala 1/50



- |   |                         |   |                                      |    |                                    |    |                                 |
|---|-------------------------|---|--------------------------------------|----|------------------------------------|----|---------------------------------|
| 1 | Struttura in c.a.       | 5 | Intonaco e tinteggiatura per esterni | 9  | Lamiera scatolare preverniciata    | 13 | Massetto di pendenza con guaina |
| 2 | Listello in marmo       | 6 | Bloccalapide in bronzo               | 10 | Cemento faccia a vista             | 14 | Massetto armato                 |
| 3 | Lapide in marmo         | 7 | Rivestimento in gres porcellanato    | 11 | Scossalina metallica preverniciata | 15 | Materiale di riempimento        |
| 4 | Pavimentazione in marmo | 8 | Porta in ferro preverniciato         | 12 | Chiusura in mattoni forati         | 16 | Platea di fondazione            |