



# COMUNE DI CANCELLO ED ARNONE

(Provincia di Caserta)

## CONCESSIONE

(ai sensi dell'Art. 183, comma 15 del D. Lgs 50/2016)

C.I.G. 8083736DF7 - C.U.P. E16D19000150005

**PROGETTAZIONE, REALIZZAZIONE E GESTIONE  
IN CONCESSIONE DEL SISTEMA CIMITERIALE  
IN CANCELLO ED ARNONE**

## CONCESSIONARIO



**SISTEMA CIMITERIALE CANCELLO ED ARNONE S.R.L.**  
Via Consolare n.1 - 81030 Cannello ed Arnone  
P.Iva 04618680617

## PROGETTO ESECUTIVO

### AMPLIAMENTO CIMITERO DI CANCELLO

ARCH-7	E10_EDIFICIO OSSARI e OSSARIO COMUNALE	REV	Scala
		00	1/50

### SERVIZI DI ARCHITETTURA & INGEGNERIA

<p>Gruppo di lavoro:</p> <p>NEA SINAPSIS Architettura e Ingegneria Srl: Arch. Antonietta Santoro Arch. Feliciarosa Marcelli Arch. Assunta Duracci</p> <p>Collaboratori:</p> <p>Strutture: Ing. Giuseppe Civile Impianti: Ing. Domenico Carlo Geologia: Dott.ssa Geologo Angela Gianfrancesco Rilievi: Geom. Mario Nicolò</p>	<p>Progettisti:</p> <p>Arch. Feliciarosa Marcelli O.A.P.P.C. di Caserta n.455</p>
<p>Direttore tecnico NEA SINAPSIS Architettura e Ingegneria Srl:</p> <p>Arch. Feliciarosa Marcelli O.A.P.P.C. di Caserta n.455</p>	<p>Progettista coordinatore:</p> <p>Arch. Antonietta Santoro O.A.P.P.C. di Caserta n.456</p>

SERVIZI DI ARCHITETTURA ED INGEGNERIA	NEA SINAPSIS Architettura e Ingegneria S.r.l.	Roma - via Antonio Salandra,18 C.F. 14404371008 REA RM-1518457 nea@sinapsis.it	
SERVIZI DI ADVISING ECONOMICO-FINANZIARI E TECNICO-LEGALI	PARSIFAL Advising & Consulting S.r.l.	Roma - P.zza del Popolo,18_Palazzo Valadier C.F. 14295691001 REA RM-1510506 parsifal@regalmail.it	

### Legenda

- Ⓐ Ossario comunale      Ⓑ Ossario      Ⓒ Altarino

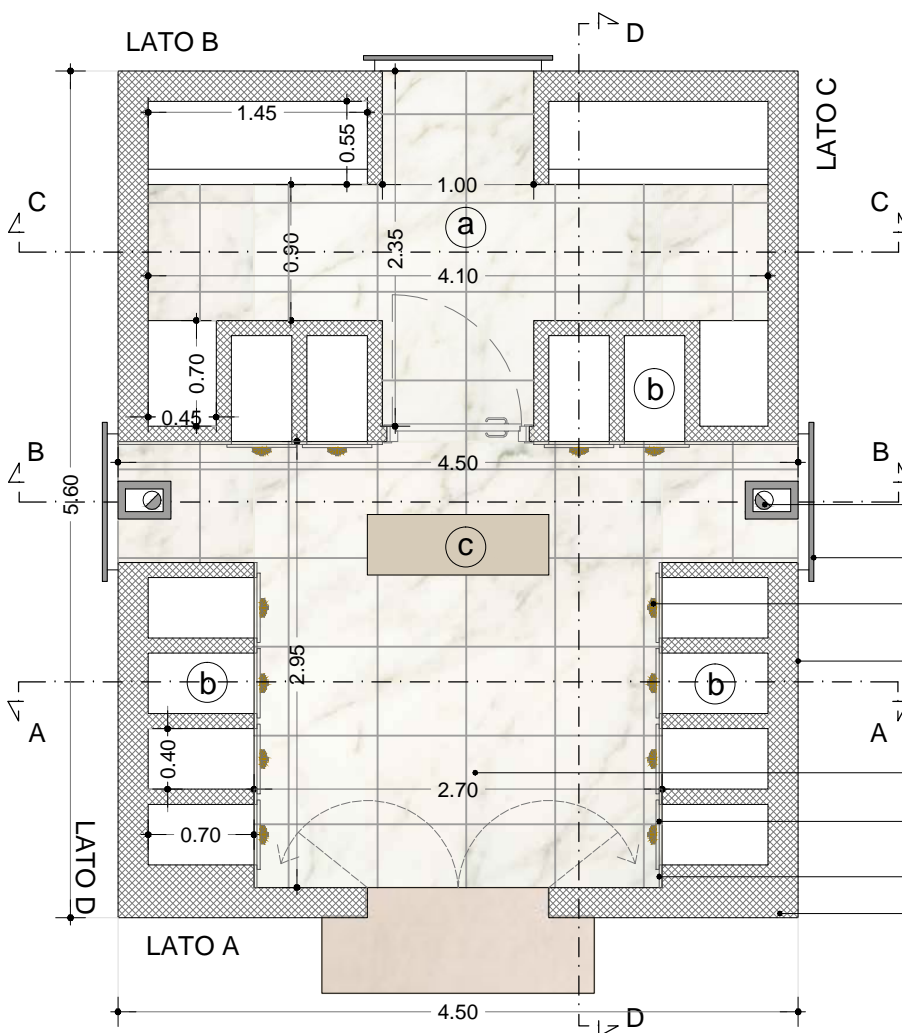
### Finiture

- |  |                                       |
|--|---------------------------------------|
| 1 Struttura in c.a.                    | 9 Pluviale                            |
| 2 Listello in marmo                    | 10 Cemento faccia a vista             |
| 3 Lapide in marmo                      | 11 Scossalina metallica preverniciata |
| 4 Pavimentazione in gres porcellanato  | 12 Chiusura in mattoni forati         |
| 5 Intonaco tinteggiato                 | 13 Massetto di pendenza con guaina    |
| 6 Bloccalapide in bronzo               | 14 Massetto armato                    |
| 7 Lamiera a taglio laser preverniciata | 15 Materiale di riempimento           |
| 8 Lamiera forata preverniciata         | 16 Platea di fondazione               |

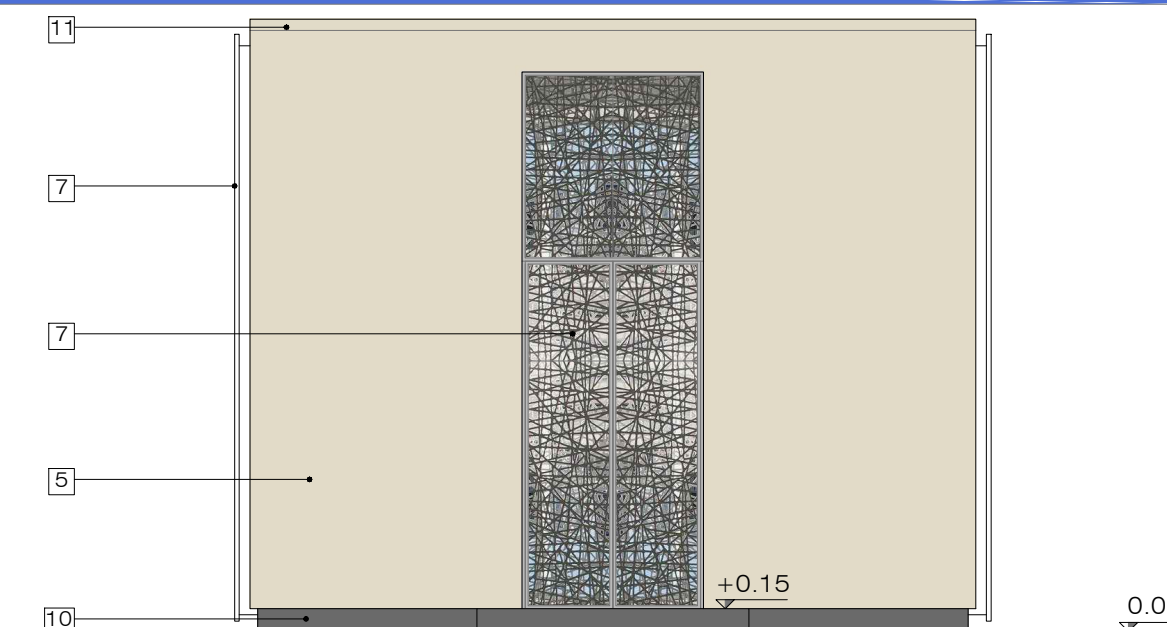
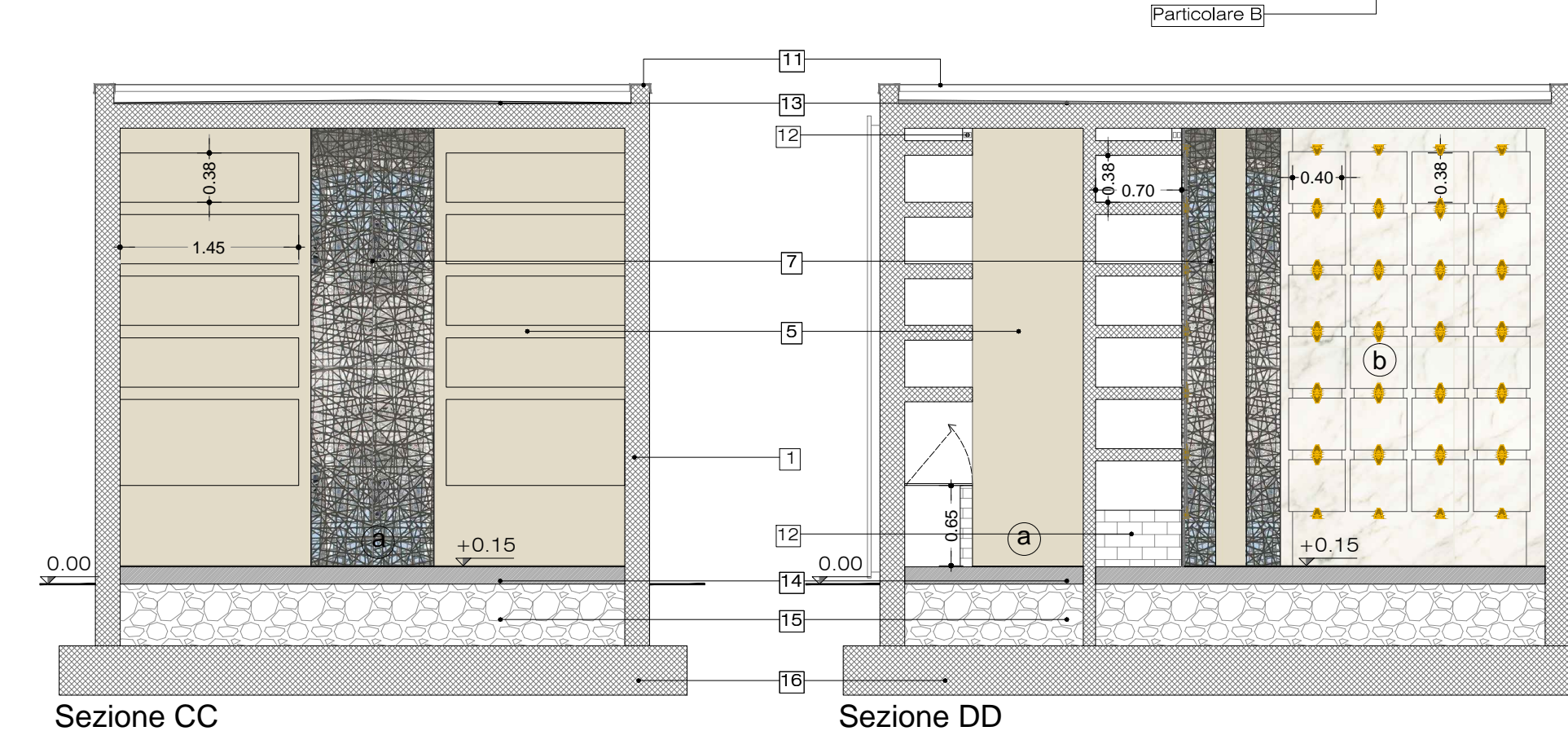
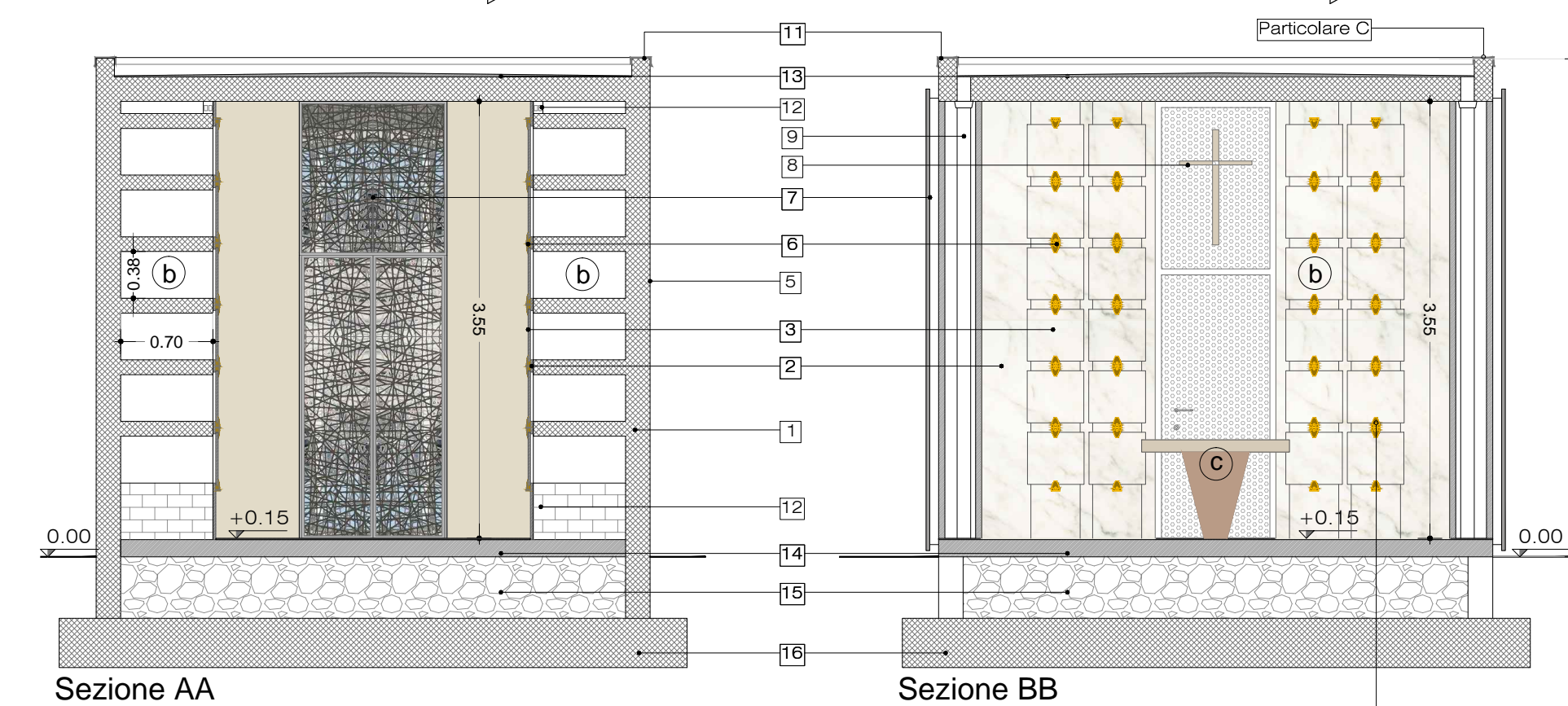
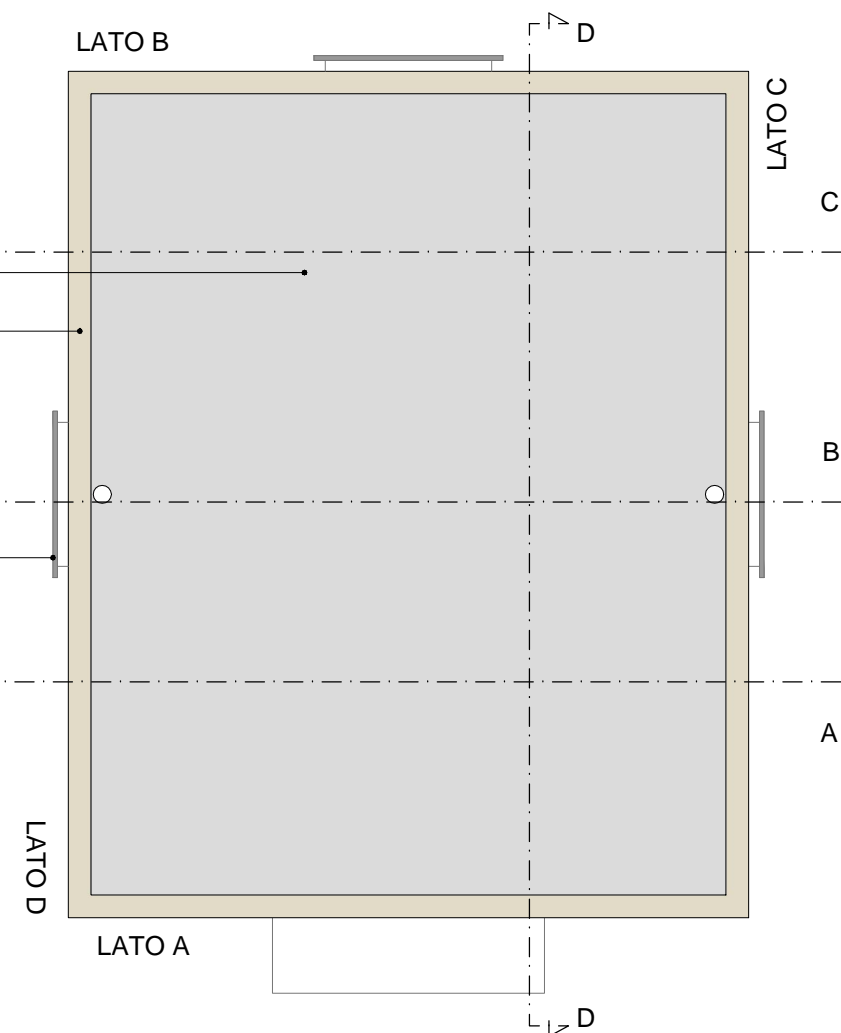
### EDIFICIO 10 \_ Ossario

scala 1/50

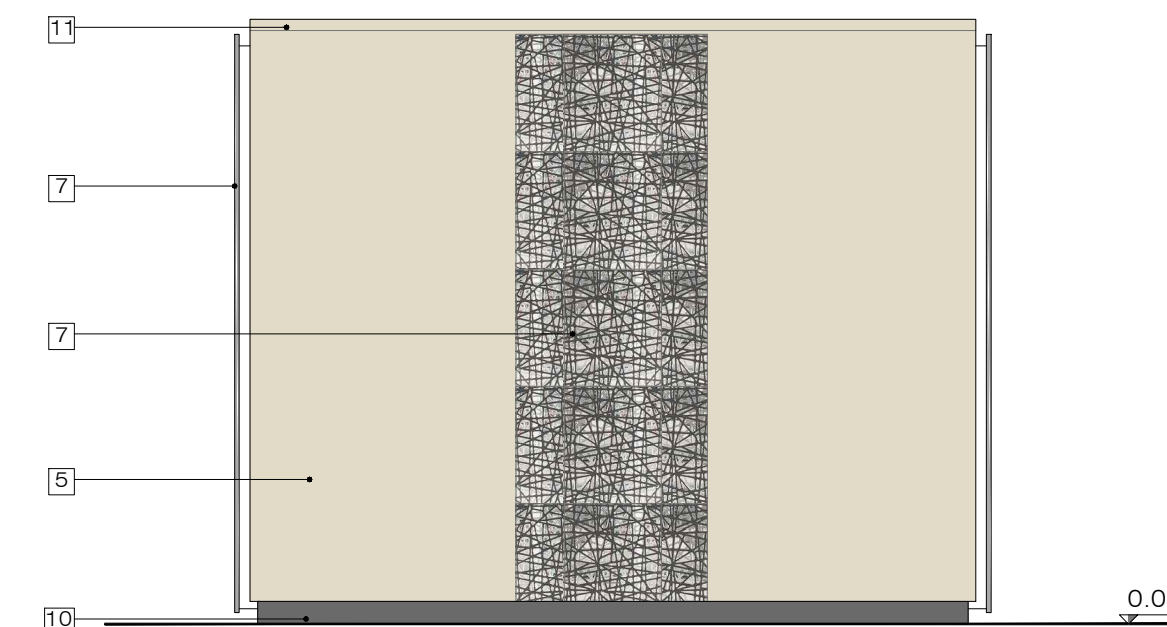
#### Pianta (quota + 1.00m)



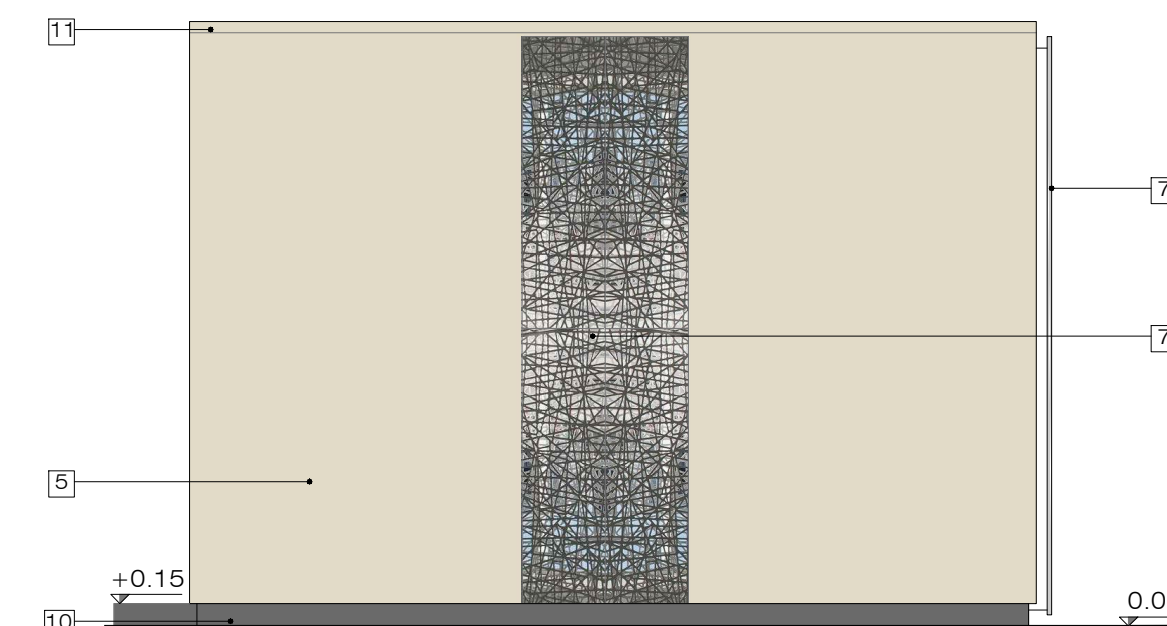
#### Pianta copertura



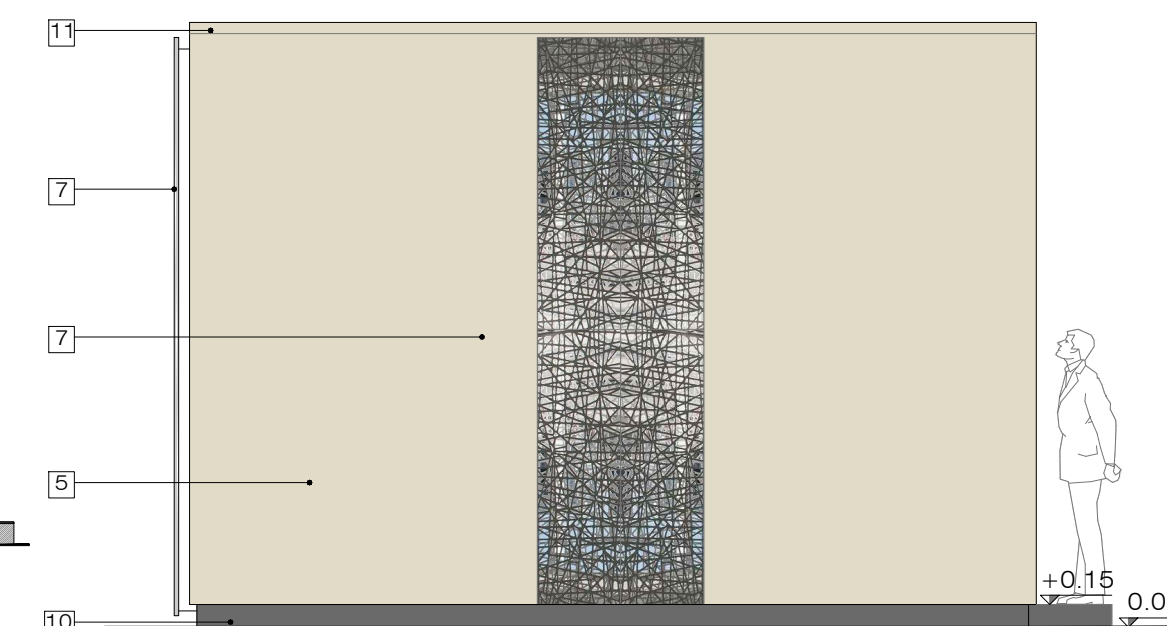
Profilo A



Profilo B



Profilo C



Profilo D