



COMUNE DI CANCELLO ED ARNONE

(Provincia di Caserta)

CONCESSIONE

(ai sensi dell'Art. 183, comma 15 del D. Lgs 50/2016)

C.I.G.8083736DF7 - C.U.P. E16D19000150005

**PROGETTAZIONE, REALIZZAZIONE E GESTIONE
IN CONCESSIONE DEL SISTEMA CIMITERIALE
IN CANCELLO ED ARNONE**

CONCESSIONARIO



SISTEMA CIMITERIALE
CANCELLO ED ARNONE S.R.L.

Via Consolare n.1 - 81030 Cannello ed Arnone
P.Iva 04618680617

PROGETTO ESECUTIVO

AMPLIAMENTO CIMITERO DI CANCELLO

ARCH-8

E11_EDIFICIO SERVIZI IGIENICI

REV

Scala

00

1/50

SERVIZI DI ARCHITETTURA & INGEGNERIA

Gruppo di lavoro:

NEA SINAPSIS Architettura e Ingegneria Srl:

Arch. Antonietta Santoro

Arch. Feliciarosa Marcelli

Arch. Assunta Duracci

Collaboratori:

Strutture: Ing. Giuseppe Civale

Impianti: Ing. Domenico Carlo

Geologia: Dott.ssa Geologo Angela Gianfrancesco

Rilievi: Geom. Mario Nicolò

Progettisti:

Arch. Feliciarosa Marcelli

O.A.P.P.C. di Caserta n.455

Direttore tecnico NEA SINAPSIS Architettura e Ingegneria Srl:

Arch. Feliciarosa Marcelli

O.A.P.P.C. di Caserta n.455

Progettista coordinatore:

Arch. Antonietta Santoro

O.A.P.P.C. di Caserta n.456

SERVIZI DI ARCHITETTURA ED
INGEGNERIA

NEA SINAPSIS
Architettura e Ingegneria S.r.l.

Roma - via Antonio Salandra,18
C.F. 14404371008 REA RM-1518457
neasinasps@legalmail.it



SERVIZI DI ADVISING
ECONOMICO-FINANZIARI E
TECNICO-LEGALI

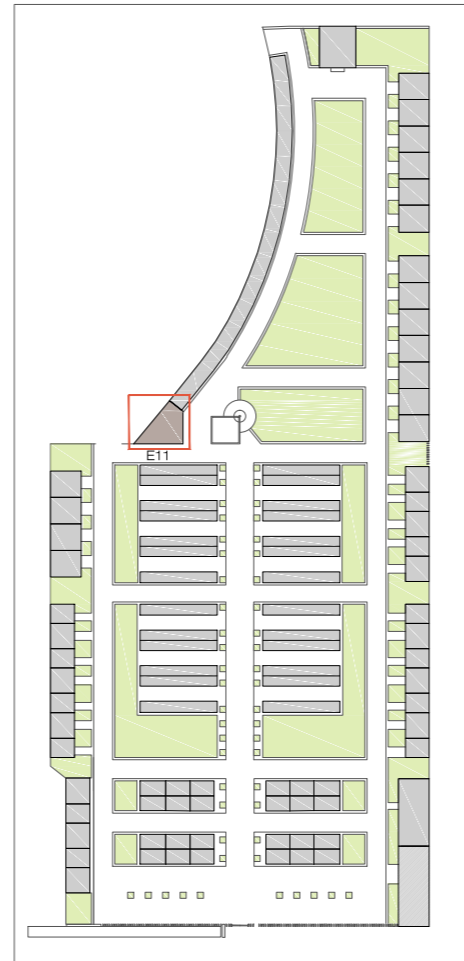
PARSIFAL
Advisoring & Consulting S.r.l.

Roma - P.zza del Popolo,18_ Palazzo Valadier
C.F. 14295691001 REA RM-1510506
parsifaiecc@legalmail.it

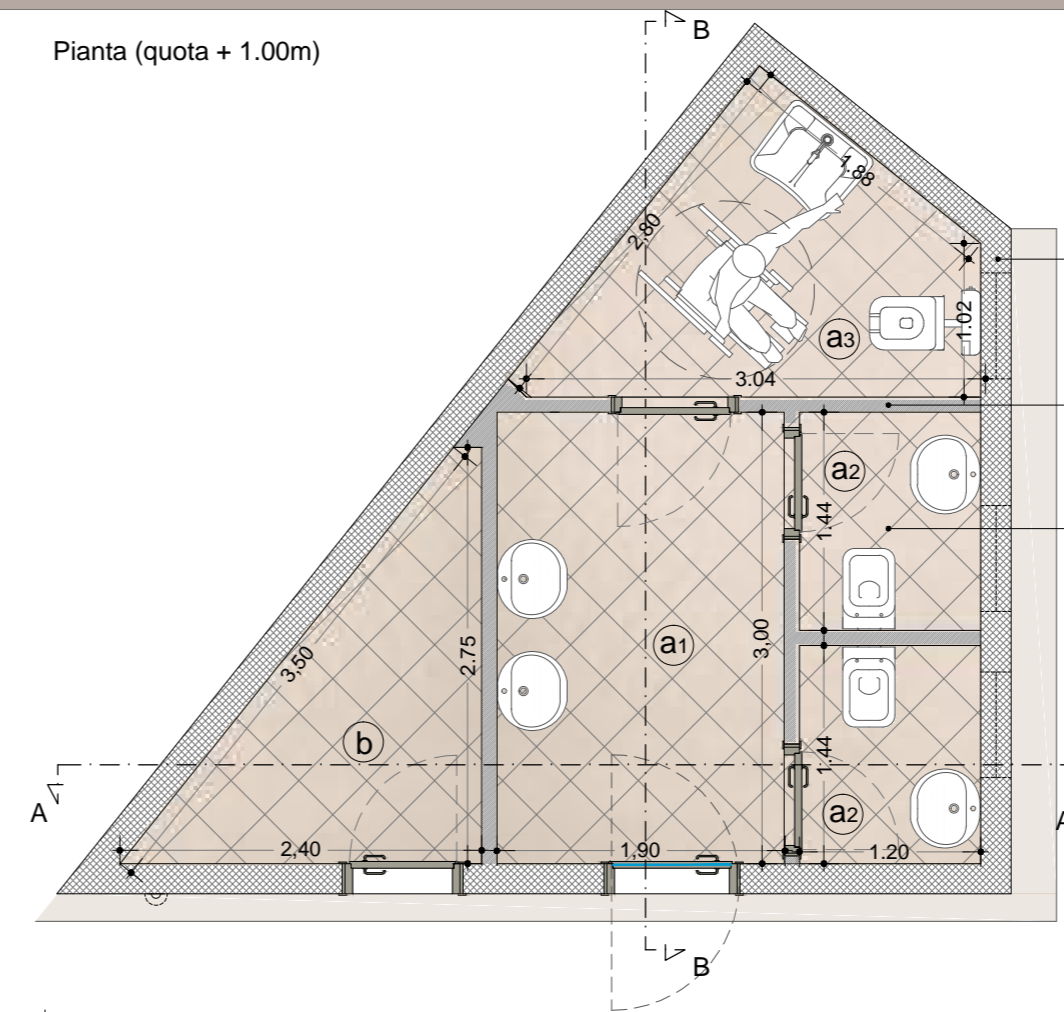


EDIFICIO 11_ Servizi igienici visitatori

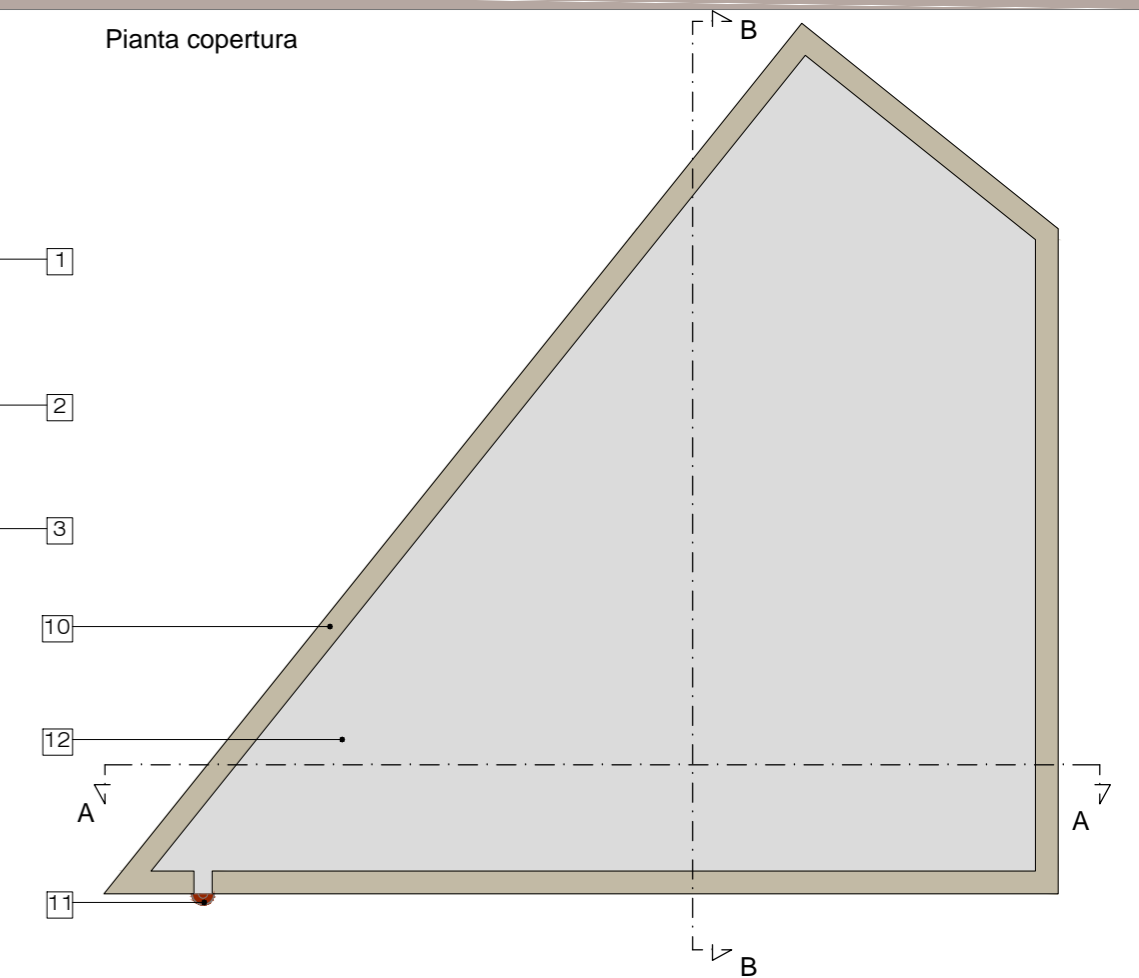
scala 1/50



Pianta (quota + 1.00m)



Pianta copertura



Legenda

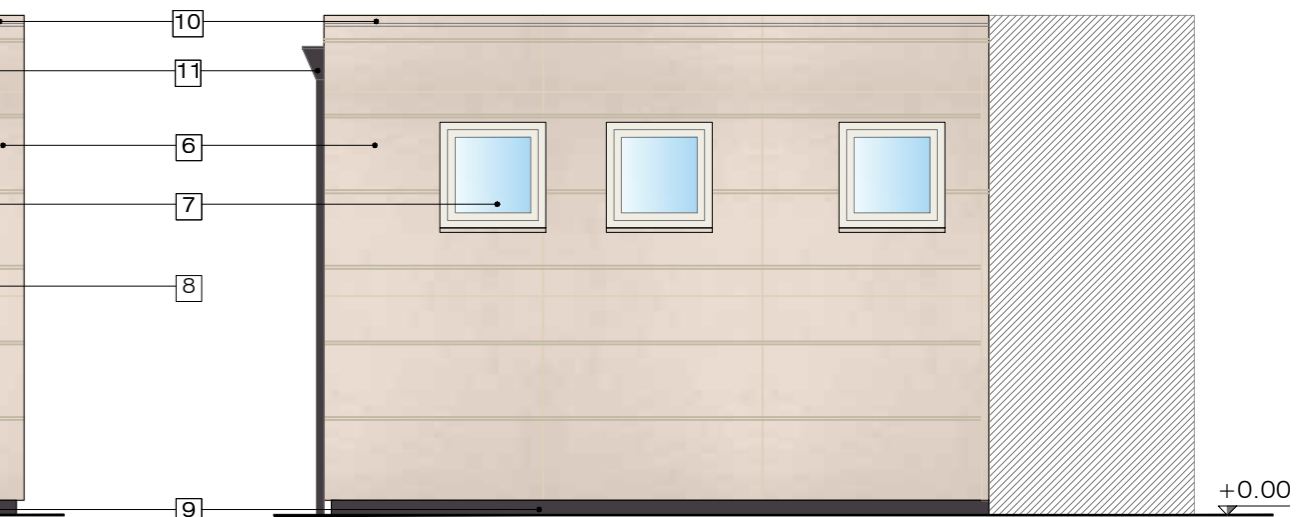
- Ⓐ1 Antibagno
- Ⓐ2 Wc
- Ⓐ3 Wc disabili
- Ⓑ Locale impianti

Finiture

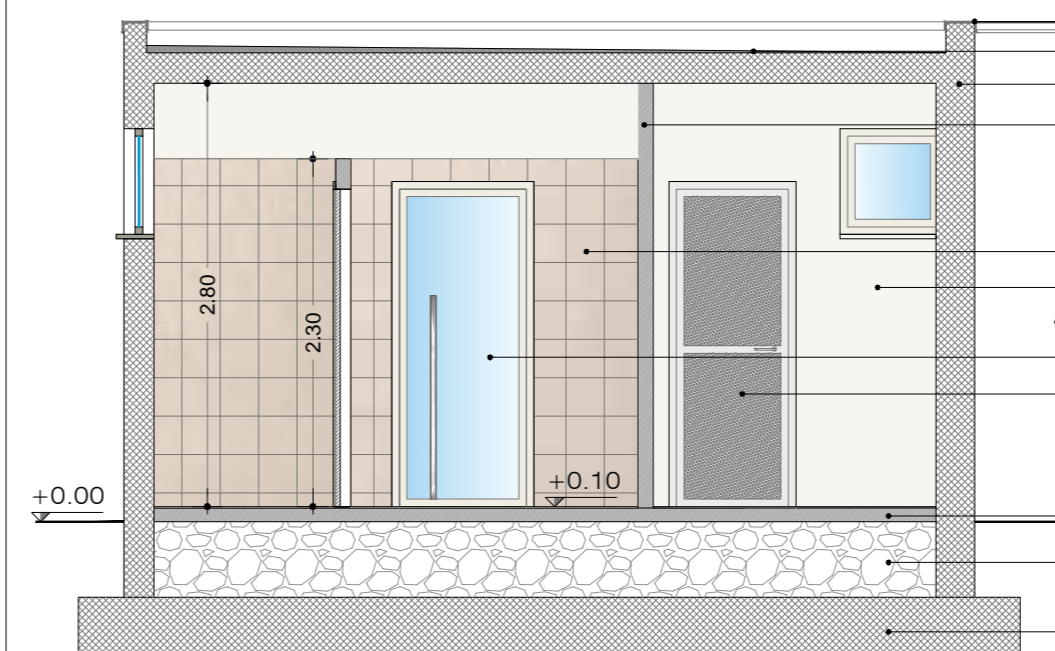
- 1 Struttura in c.a.
- 2 Tramezzi in mattoni forati
- 3 Pavimentazione in gres porcellanato
- 4 Rivestimento in ceramica
- 5 Intonaco e tinteggiatura per interni
- 6 Intonaco e tinteggiatura per esterni effetto bugnato
- 7 Infissi in alluminio
- 8 Porta in ferro con lamiera forata preverniciata
- 9 Cemento faccia a vista
- 10 Scossalina metallica preverniciata
- 11 Pluviale
- 12 Massetto di pendenza con guaina
- 13 Massetto armato
- 14 Materiale di riempimento
- 15 Platea di fondazione



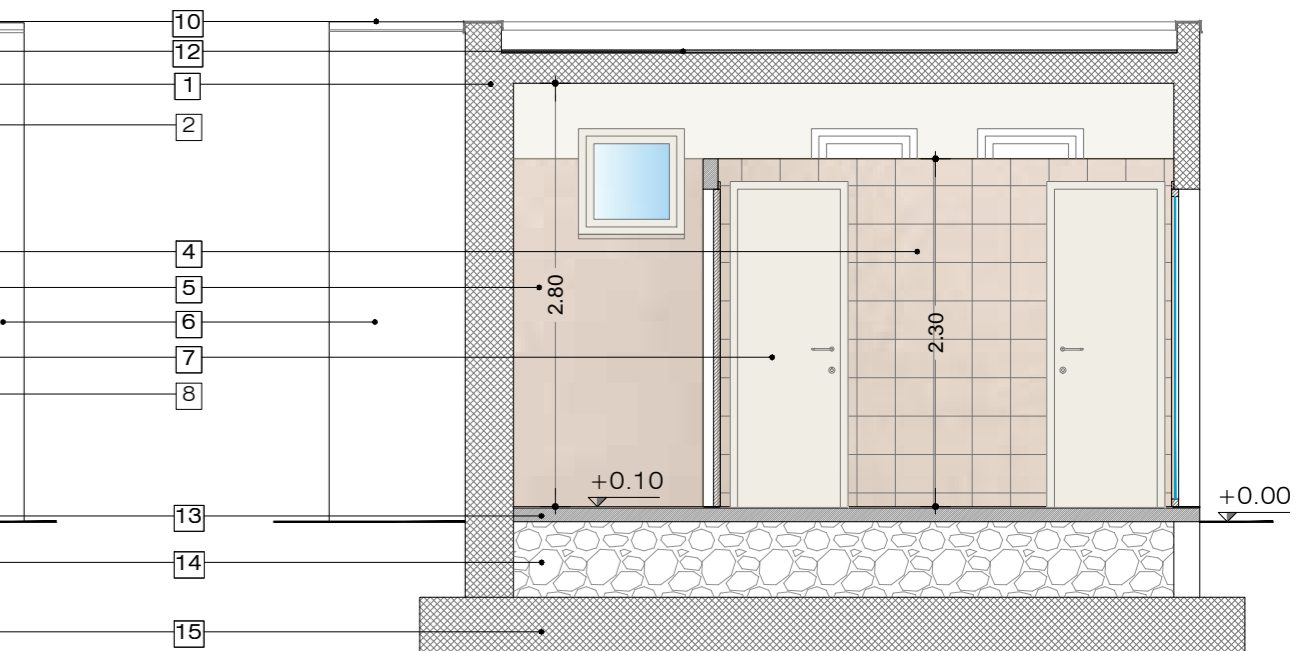
Prospetto principale



Prospetto laterale



Sezione AA



Sezione BB