



COMUNE DI CANCELLO ED ARNONE
(Provincia di Caserta)

CONCESSIONE
(ai sensi dell'Art. 183, comma 15 del D. Lgs 50/2016)
C.I.G.8083736DF7 - C.U.P. E16D19000150005

**PROGETTAZIONE, REALIZZAZIONE E GESTIONE
IN CONCESSIONE DEL SISTEMA CIMITERIALE
IN CANCELLO ED ARNONE**

CONCESSIONARIO



SISTEMA CIMITERIALE CANCELLO ED ARNONE S.R.L.
Via Consolare n.1 - 81030 Cannelo ed Arnone
P.Iva 04618680617

PROGETTO ESECUTIVO

PARTICOLARI COSTRUTTIVI

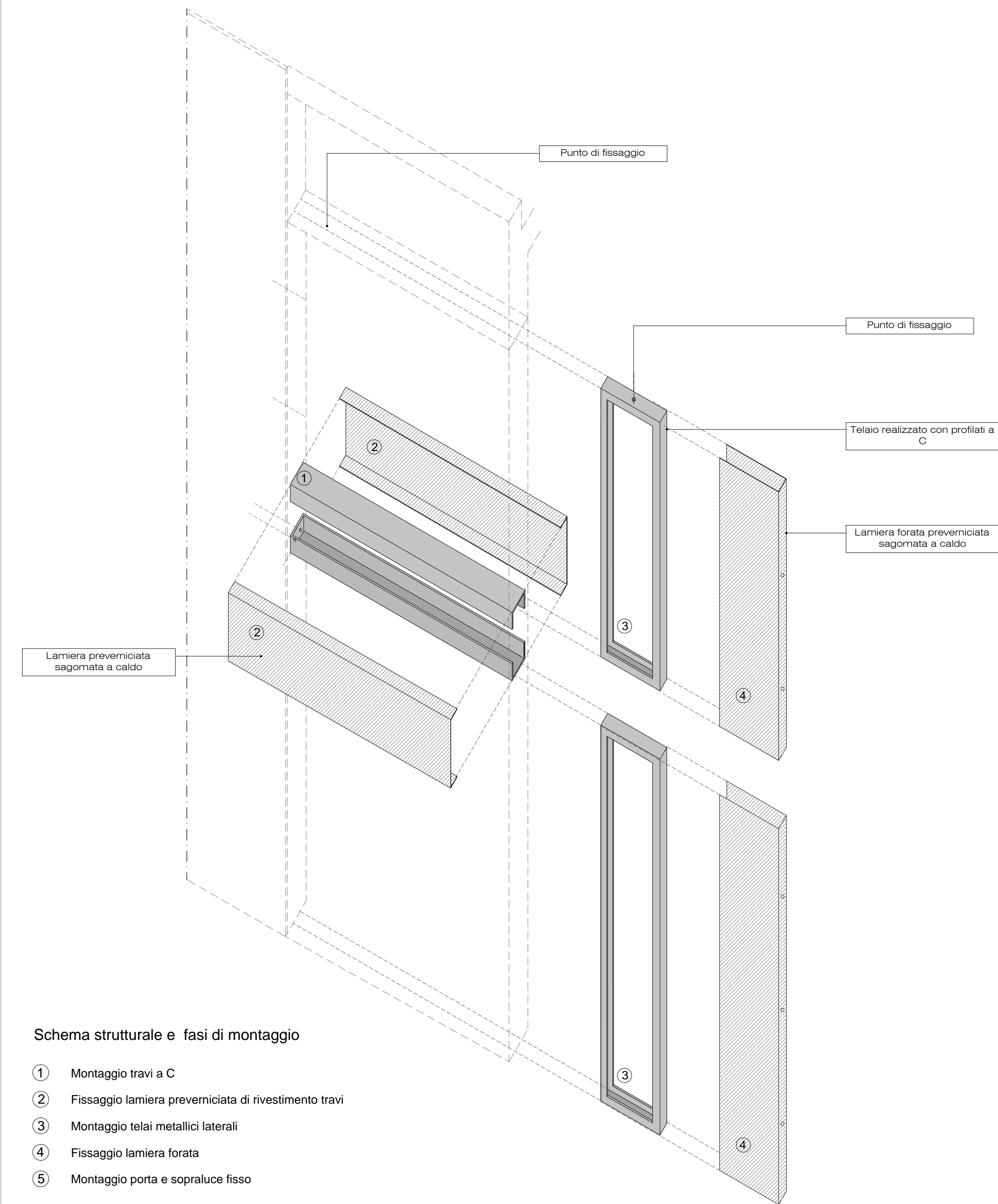
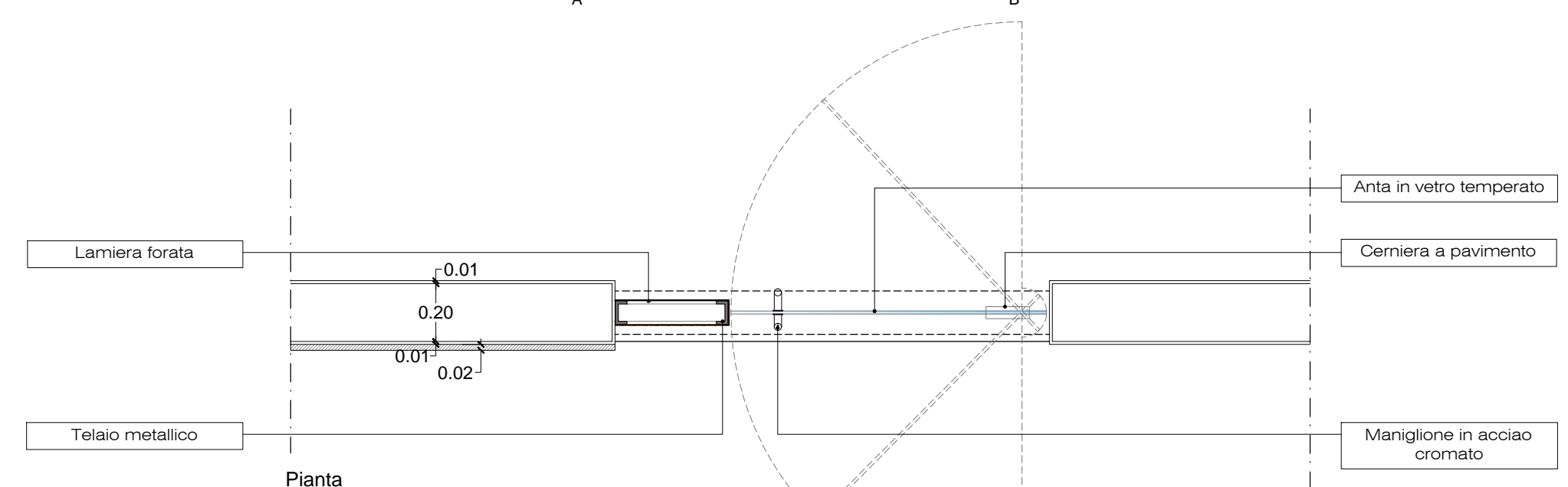
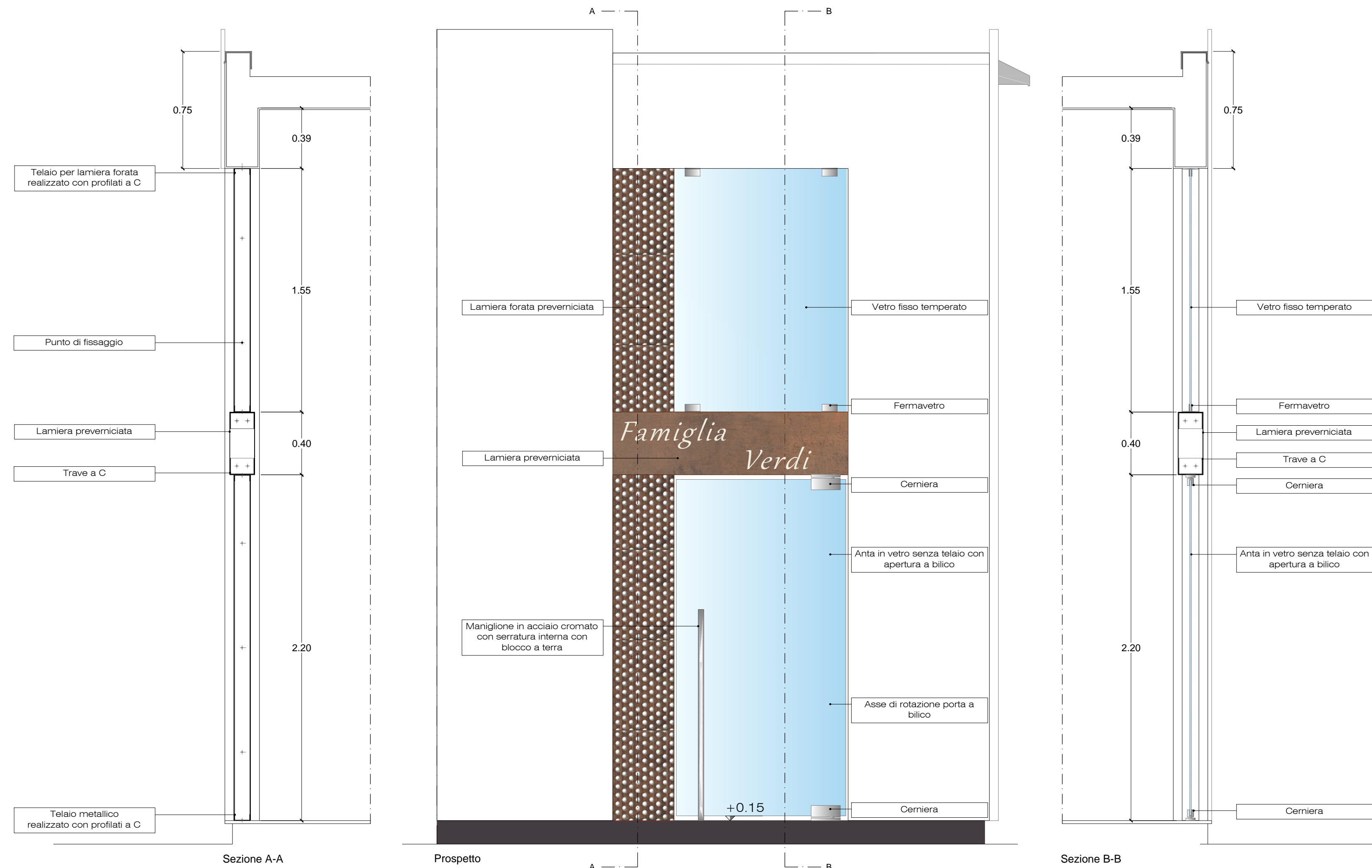
PTR-02	- PARTICOLARE D - SISTEMA INFISSO D'INGRESSO DELLE CAPELLE	REV	Scala
		00	1/20

SERVIZI DI ARCHITETTURA & INGEGNERIA

<p>Gruppo di lavoro: NEA SINAPSIS Architettura e Ingegneria Srl: Arch. Antonietta Santoro Arch. Feliciara Marcelli Arch. Assunta Duracci</p> <p>Collaboratori: Strutture: Ing. Giuseppe Civile Impianti: Ing. Domenico Carlo Geologia: Dott.ssa Geologo Angela Gianfrancesco Rilievi: Geom. Mario Nicolò</p>	<p>Progettisti: Arch. Feliciara Marcelli O.A.P.P.C. di Caserta n.455</p>
--	--

<p>Direttore tecnico NEA SINAPSIS Architettura e Ingegneria Srl: Arch. Feliciara Marcelli O.A.P.P.C. di Caserta n.455</p>	<p>Progettista coordinatore: Arch. Antonietta Santoro O.A.P.P.C. di Caserta n.455</p>
---	---

<p>SERVIZI DI ARCHITETTURA ED INGEGNERIA</p>	<p>NEA SINAPSIS Architettura e Ingegneria S.r.l.</p>	<p>Roma - via Antonio Salandra,18 C.F. 14404371006 REA RM-1518457 neasinapsis@legalmi.it</p>	
<p>SERVIZI DI ADVISING ECONOMICO-FINANZIARI E TECNICO-LEGALI</p>	<p>PARSIFAL Advisoring & Consulting S.r.l.</p>	<p>Roma - P.zza del Popolo,18, Palazzo Valadier C.F. 14295991001 REA RM-1510506 parsifal@legalmi.it</p>	



Schema strutturale e fasi di montaggio

- ① Montaggio travi a C
- ② Fissaggio lamiera preverniciata di rivestimento travi
- ③ Montaggio telai metallici laterali
- ④ Fissaggio lamiera forata
- ⑤ Montaggio porta e sopra luce fisso