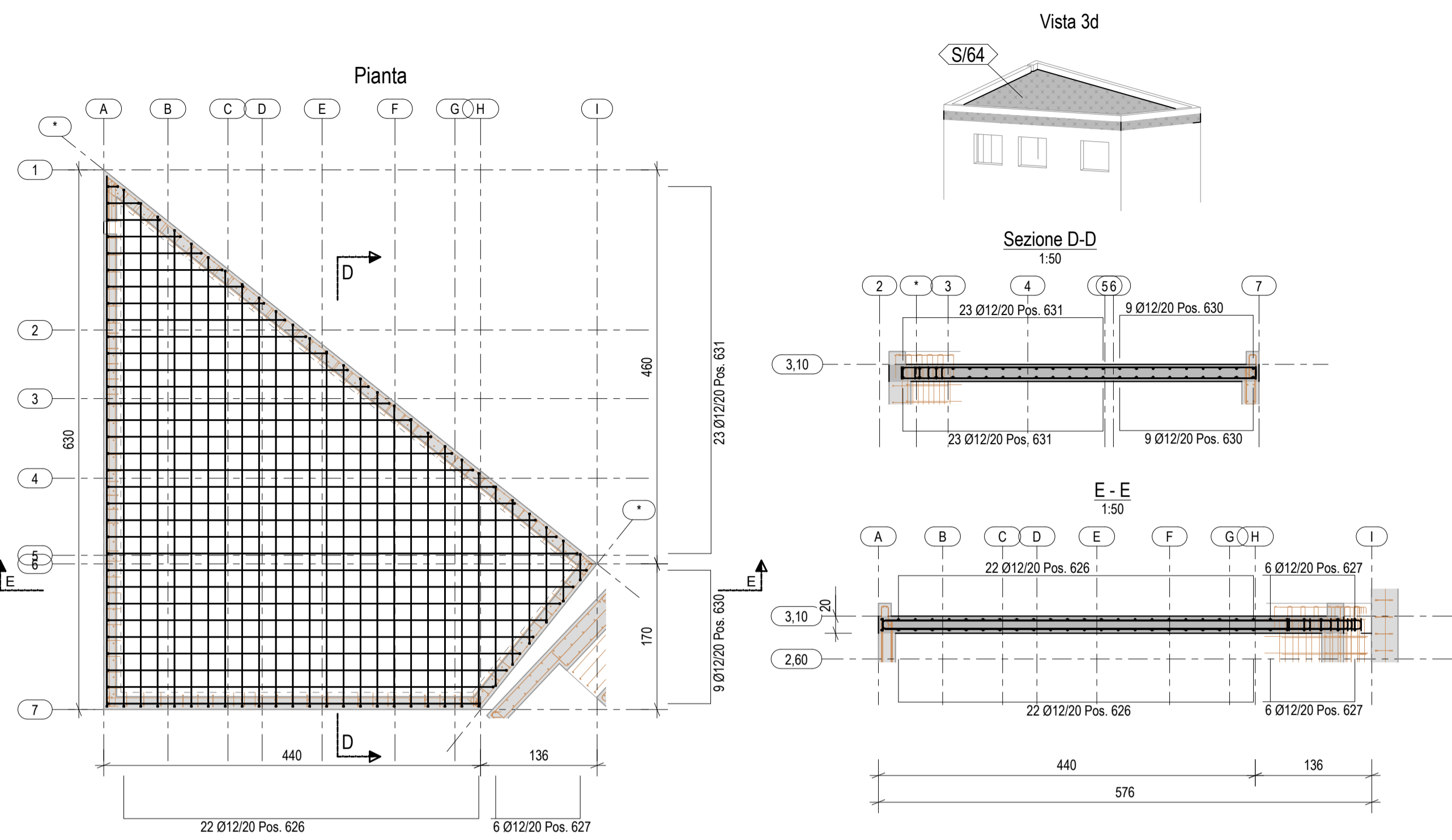
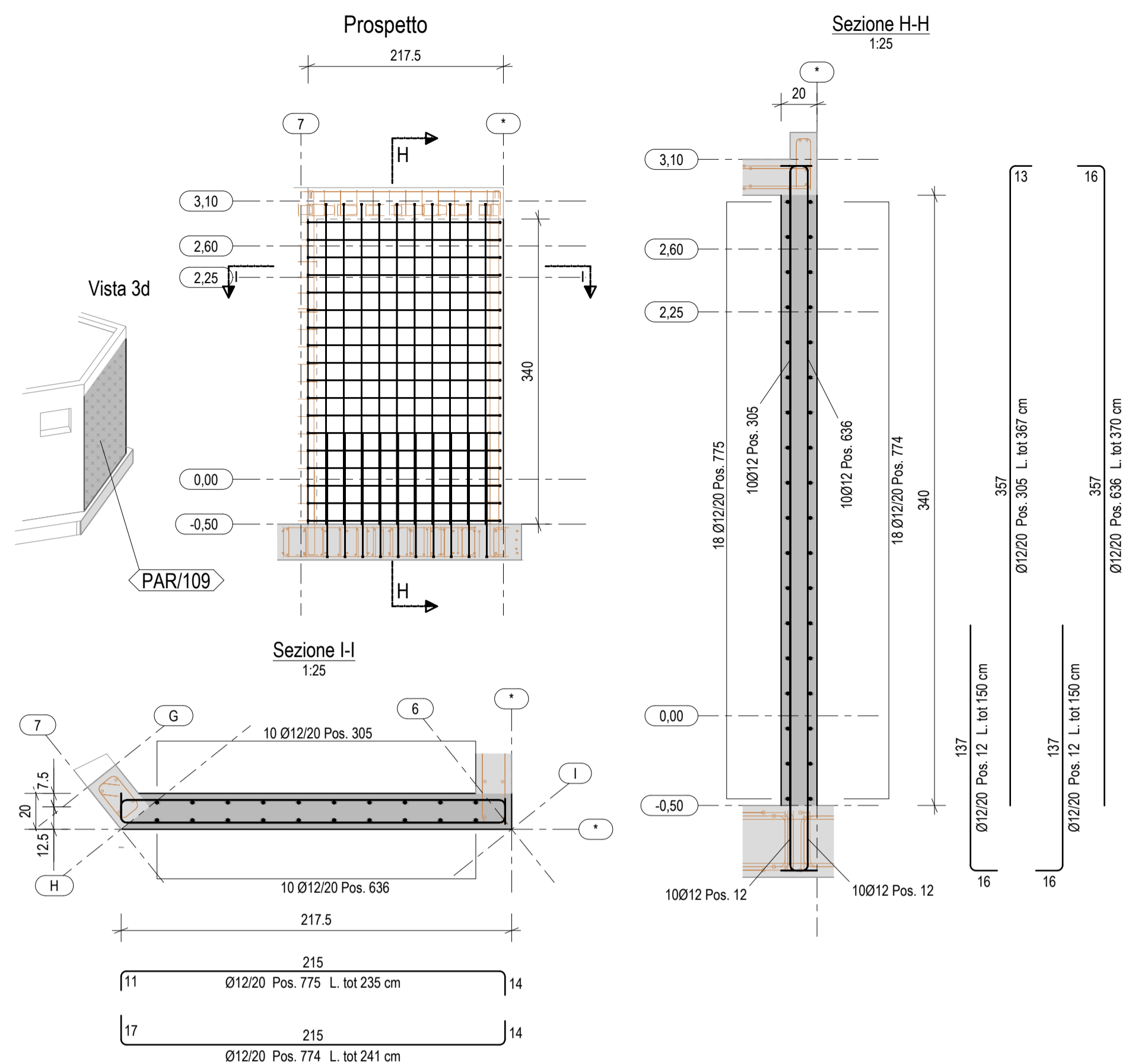


N° 1, Marcati S/64

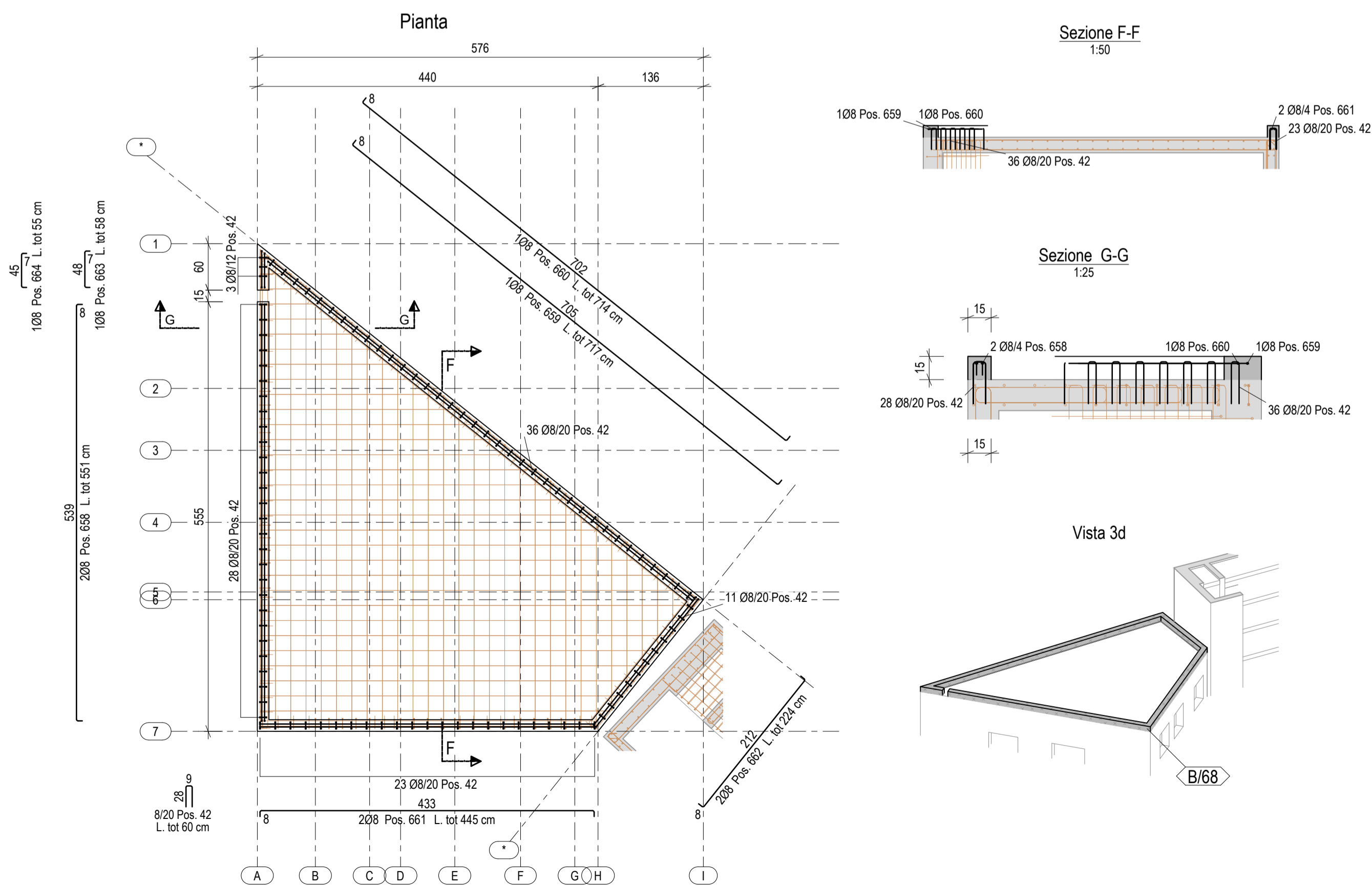


N° 1, Marcati PAR/109



DISTINTA ARMATURE									
Pos.	N°	Ø	L. (cm)	Sagoma	Pos.	N°	Ø	L. (cm)	Sagoma
12	20	12	150		659	1	8	717	
42	101	8	60		660	1	8	714	
305	10	12	367		661	2	8	445	
626	44	12	Variable tra: min: 296 max: 627		662	2	8	224	
627	12	12	Variable tra: min: 54 max: 256		663	1	8	58	
630	18	12	Variable tra: min: 455 max: 580		664	1	8	55	
631	46	12	Variable tra: min: 32 max: 569		774	18	12	241	
636	10	12	370		775	18	12	235	
638	2	8	551		776	2	12	631	

N° 1, Marcati B/68



COMUNE DI CANCELLO ED ARNONE
(Provincia di Caserta)

CONCESSIONE
(ai sensi dell'Art. 183, comma 15 del D. Lgs 50/2016)
C.I.G. 8083736DF7 - C.U.P. E16D19000150005

PROGETTAZIONE, REALIZZAZIONE E GESTIONE IN CONCESSIONE DEL SISTEMA CIMITERIALE IN CANCELLO ED ARNONE

CONCESSIONARIO

SISTEMA CIMITERIALE CANCELLO ED ARNONE S.R.L.
Via Consolare n.1 - 81030 Cancellò ed Arnone
P.Iva 04618680617

PROGETTO ESECUTIVO

AMPLIAMENTO CIMITERO DI CANCELLO

STR-31	E11 - Servizi igienici - Armature 2	REV	Scala
		00	1:50

SERVIZI DI ARCHITETTURA & INGEGNERIA

<p>Gruppo di lavoro: NEA SINAPSIS Architettura e Ingegneria Srl; Arch. Antonietta Santoro Arch. Feliciara Marcelli Arch. Assunta Duracci</p> <p>Collaboratori: Strutture: Ing. Giuseppe Civale Impianti: Ing. Domenico Carlo Geologia: Dott.ssa Geologo Angela Gianfrancesco Rilevi: Geom. Mario Nicolo'</p>	<p>Progettisti: Ing. Giuseppe Civale Ordine degli Ingegneri di Salerno n. 3663</p> <p>Ing. Saverio Catena Ordine degli Ingegneri di Salerno n. 3663</p> <p>Ing. Luigi Bartoli Ordine degli Ingegneri di Salerno n. 6301</p>
<p>Direttore tecnico NEA SINAPSIS Architettura e Ingegneria Srl: Arch. Feliciara Marcelli O.A.P.P.C. di Caserta n.455</p>	<p>Progettista coordinatore: Arch. Antonietta Santoro O.A.P.P.C. di Caserta n.456</p>

SERVIZI DI ARCHITETTURA ED INGEGNERIA	NEA SINAPSIS Architettura e Ingegneria S.r.l.	Roma - via Antonio Salandra,18 C.F. 14404371006 REA RM-1015657 neasinapsis@legamail.it
SERVIZI DI ADVISING ECONOMICO-FINANZIARI E TECNICO-LEGALI	PARSIFAL Advisoring & Consulting S.r.l.	Roma - P.zza del Popolo, 18, Palazzo Valadier C.F. 1429991001 REA RM-1010508 parsifaal@legamail.it