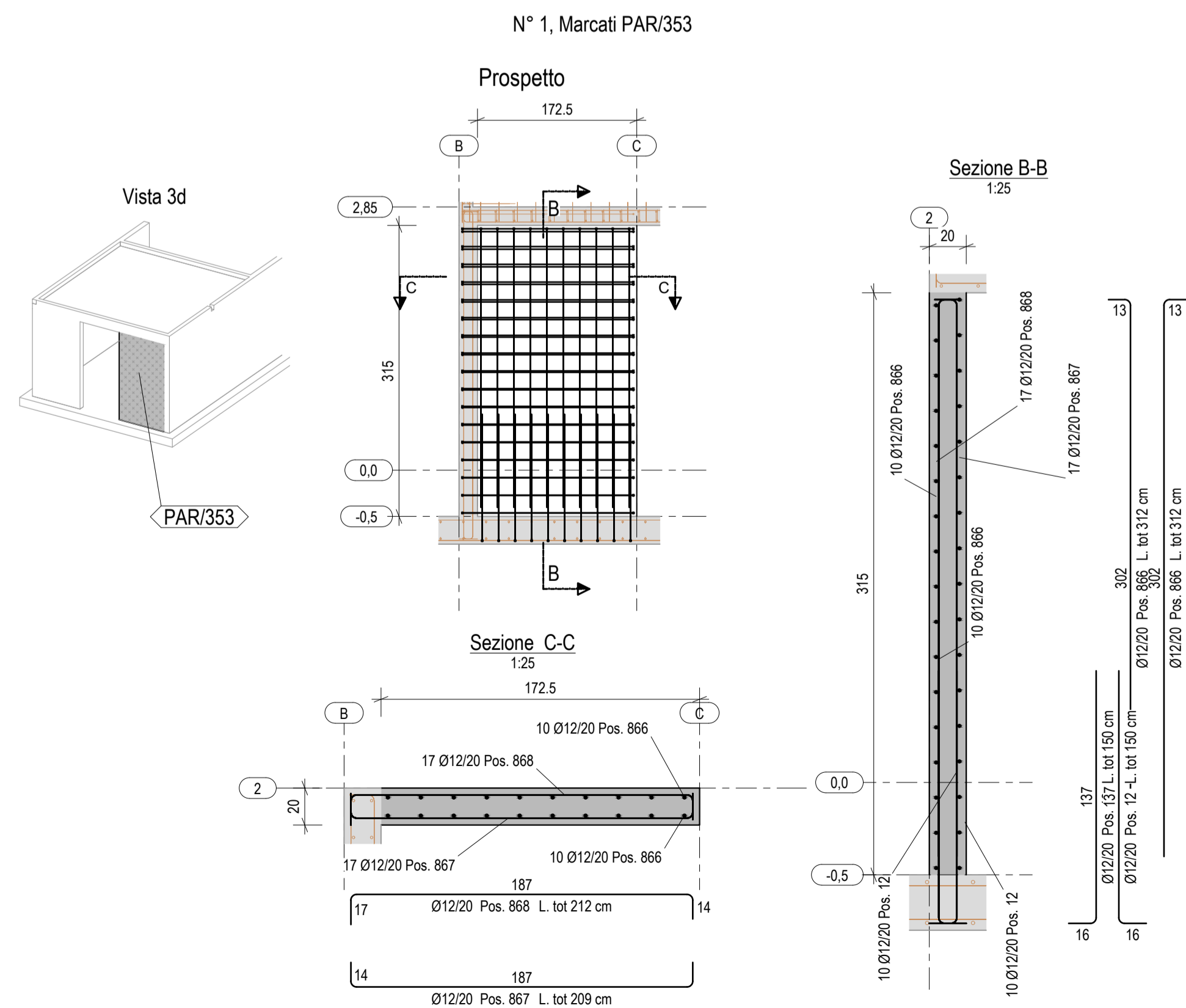


DISTINTA ARMATURE									
Pos.	N°	Ø	L. (cm)	Sagoma	Pos.	N°	Ø	L. (cm)	Sagoma
12	20	12	150		859	2	8	516	
42	105	8	60		866	20	12	312	
431	16	8	100		867	17	12	209	
856	52	12	544		868	19	12	212	
857	4	8	531		869	27	12	542	
858	4	8	239		870	27	12	539	



COMUNE DI CANCELLO ED ARNONE
(Provincia di Caserta)

CONCESSIONE
(ai sensi dell'Art. 183, comma 15 del D. Lgs 50/2016)
C.I.G. 8083736DF7 - C.U.P. E16D19000150005

**PROGETTAZIONE, REALIZZAZIONE E GESTIONE
IN CONCESSIONE DEL SISTEMA CIMITERIALE
IN CANCELLO ED ARNONE**

CONCESSIONARIO

**SISTEMA CIMITERIALE
CANCELLO ED ARNONE S.R.L.**
Via Consolare n.1 - 81030 Cannello ed Arnone
P.Iva 04618680617

PROGETTO ESECUTIVO

AMPLIAMENTO CIMITERO DI ARNONE

STR-48	E10 - Deposito - Armature 2	REV	Scala
		00	1:50

SERVIZI DI ARCHITETTURA & INGEGNERIA

<p>Gruppo di lavoro: NEA SINAPSIS Architettura e Ingegneria Srl: Arch. Antonietta Santoro Arch. Feliciarosa Marcelli Arch. Assunta Duracci</p> <p>Collaboratori: Strutture: Ing. Giuseppe Civale Impianti: Ing. Domenico Carlo Geologia: Dott.ssa Geologa Gianfrancesca Rilevi: Geom. Mario Nicolò</p>	<p>Progettisti: Ing. Giuseppe Civale Ordine degli Ingegneri di Salerno n. 3663</p> <p>Ing. Saverio Catena Ordine degli Ingegneri di Salerno n. 6301</p> <p>Ing. Luigi Bartoli Ordine degli Ingegneri di Salerno n. 6301</p>
<p>Direttore tecnico NEA SINAPSIS Architettura e Ingegneria Srl: Arch. Feliciarosa Marcelli O.A.P.P.C. di Caserta n.455</p>	<p>Progettista coordinatore: Arch. Antonietta Santoro O.A.P.P.C. di Caserta n.456</p>

SERVIZI DI ARCHITETTURA ED INGEGNERIA	NEA SINAPSIS Architettura e Ingegneria S.r.l.	Roma - via Antonio Salandra,18 C.F. 14404371006 REA RM-1510457 neasapsis@legatmail.it	
SERVIZI DI ADVISING ECONOMICO-FINANZIARI E TECNICO-LEGALI	PARSIFAL Advisoring & Consulting S.r.l.	Roma - P.zza del Popolo, 18, Palazzo Valadier C.F. 1429991011 REA RM-1510506 parsifaac@legatmail.it	