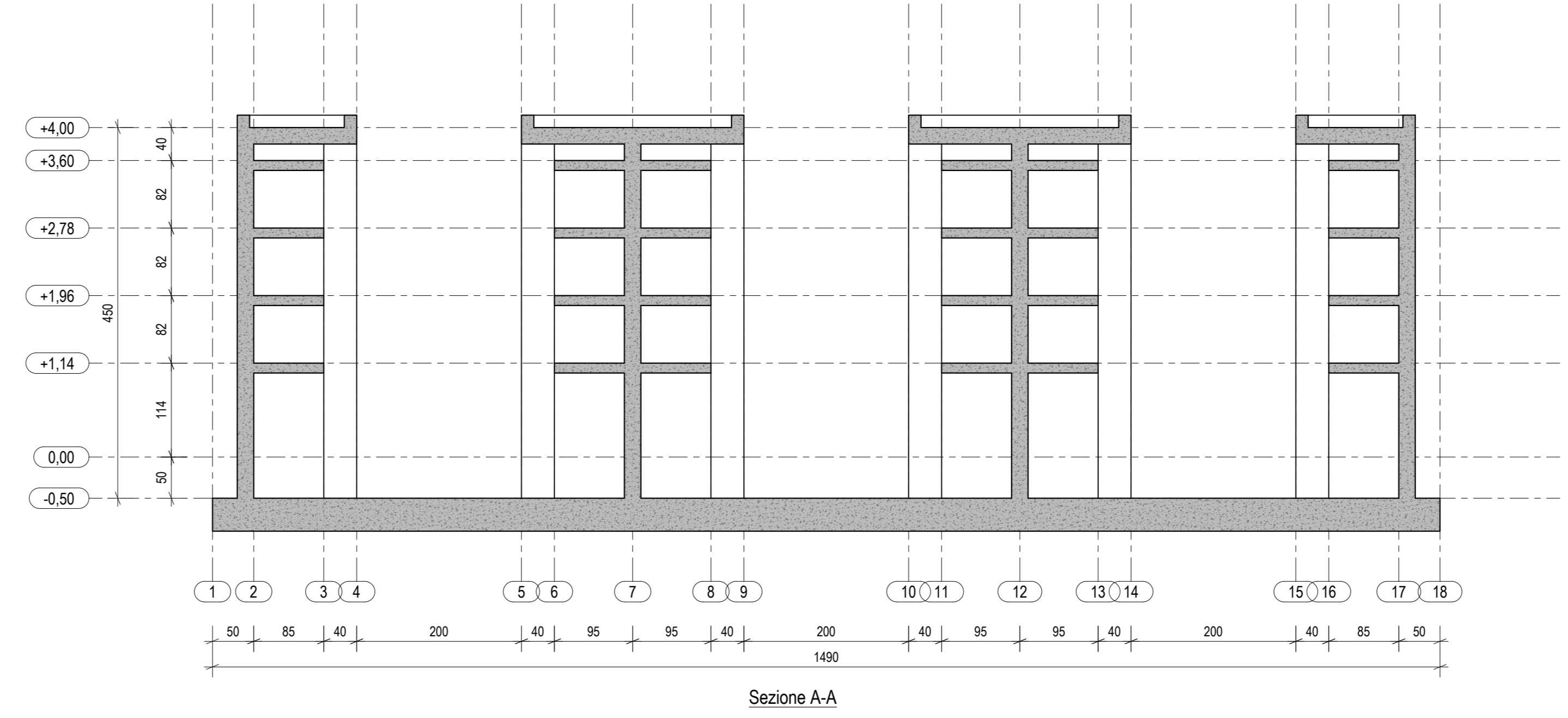
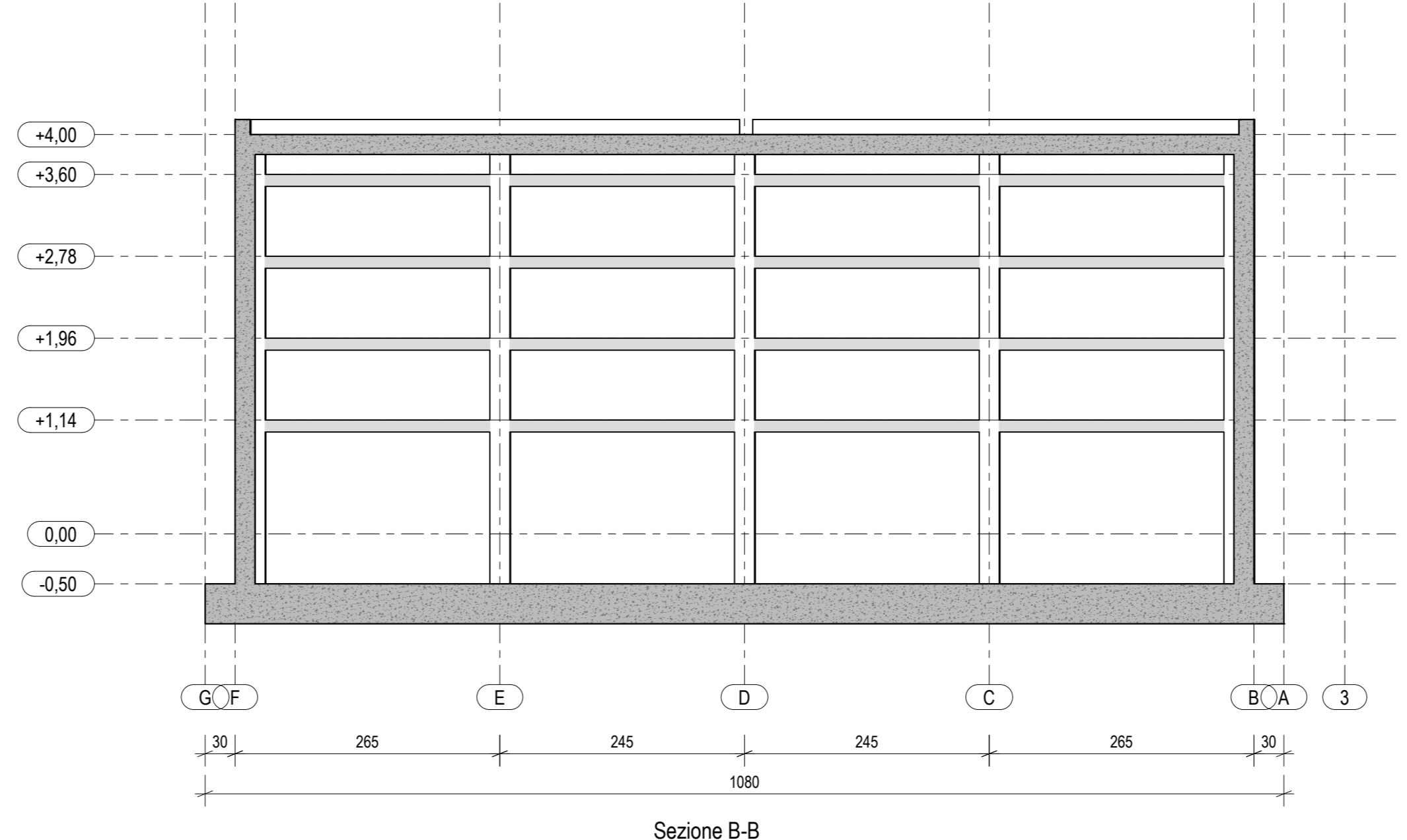


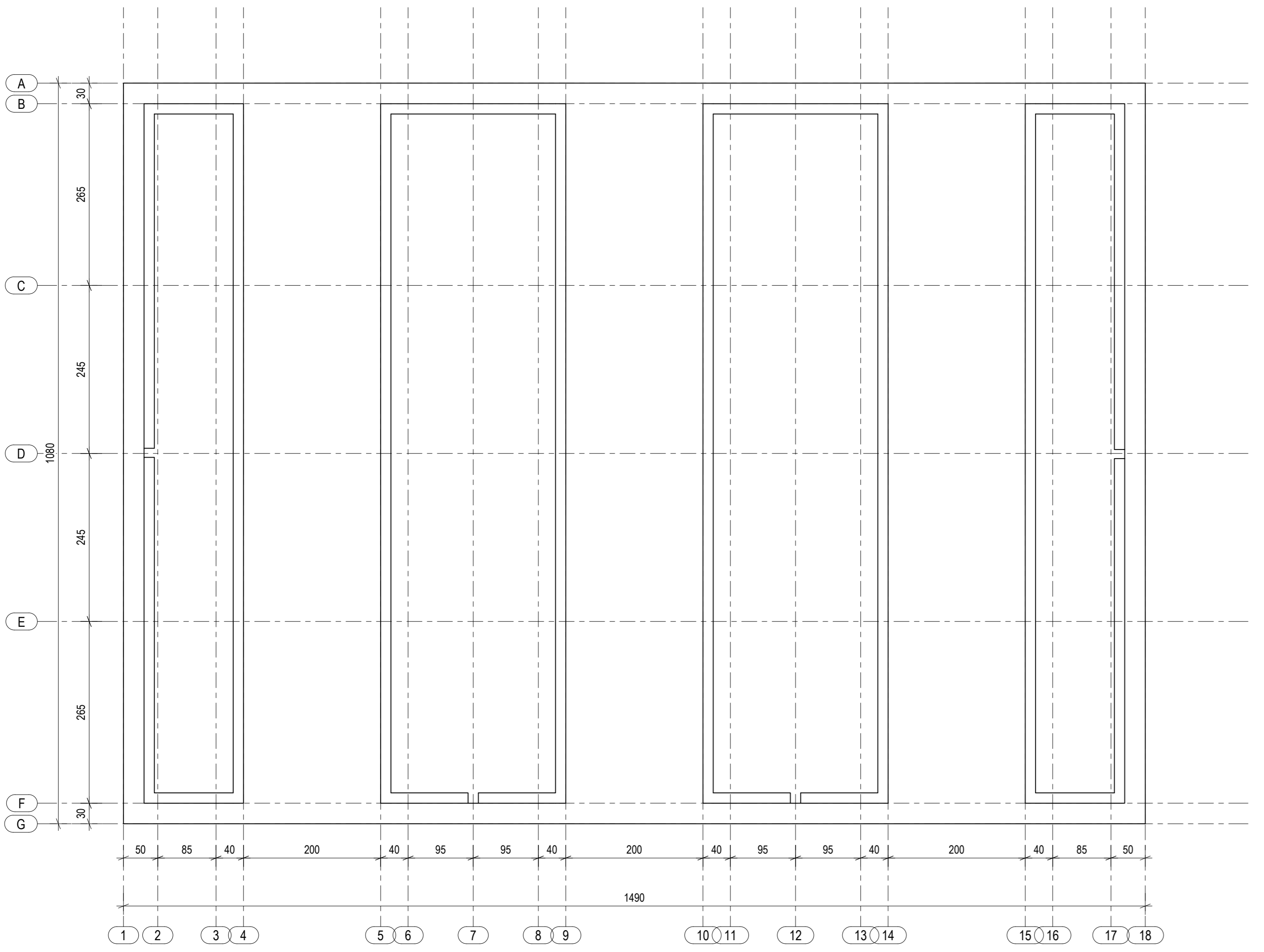
Carpenteria spiccato pareti e solette



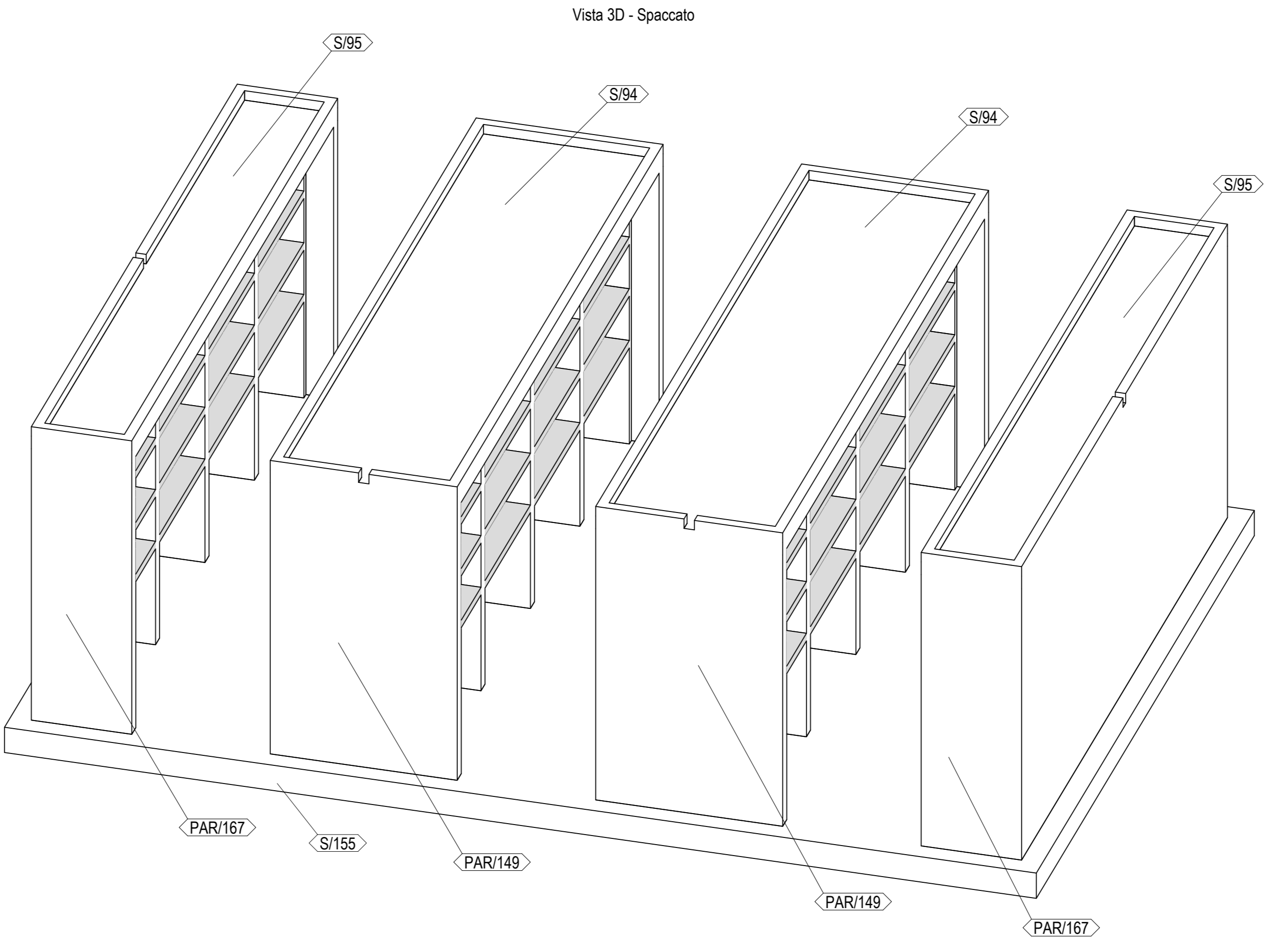
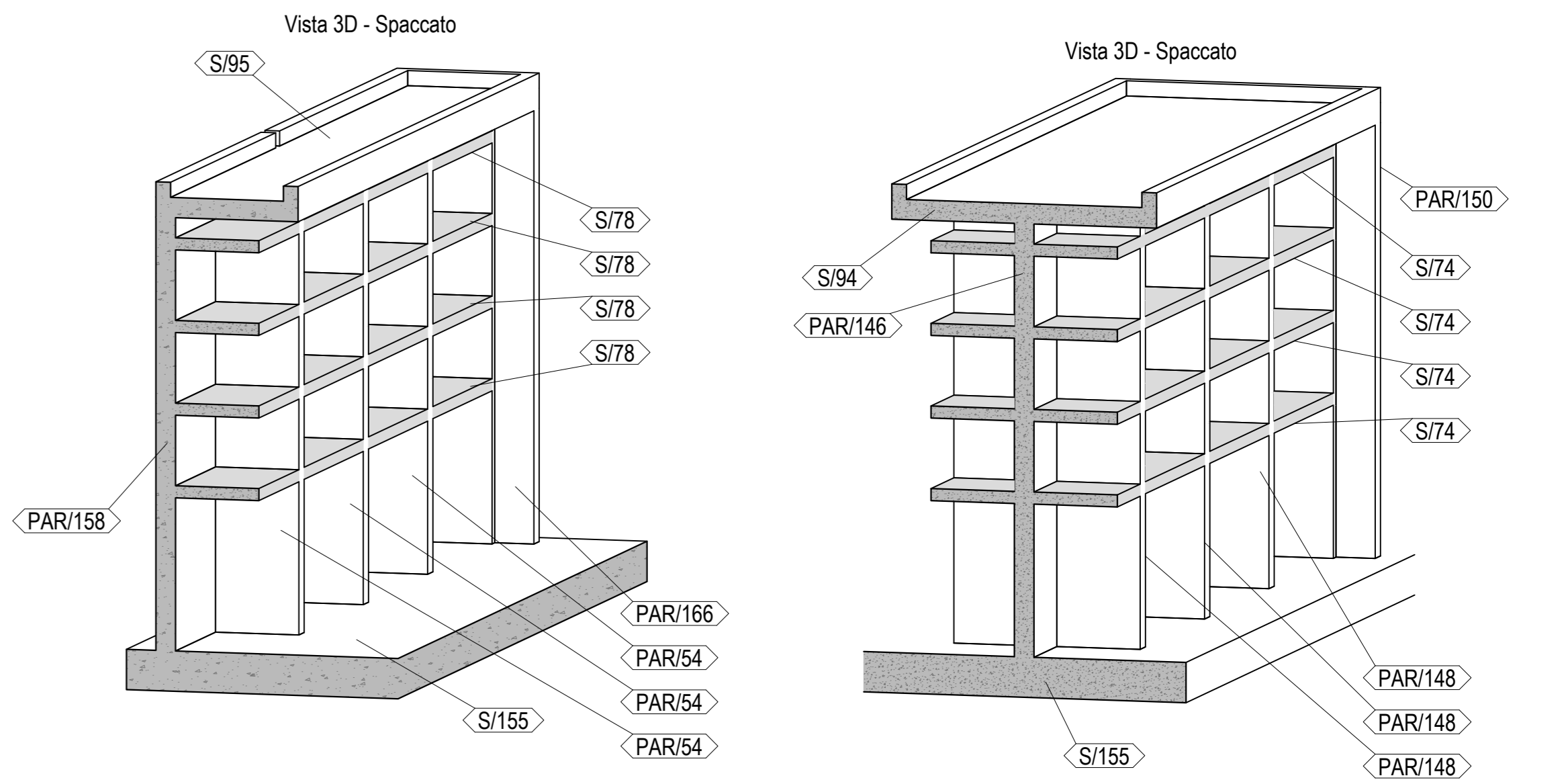
Sezione A-A



Sezione B-B



Pianta copertura



COMUNE DI CANCELLO ED ARNONE
(Provincia di Caserta)

CONCESSIONE
(ai sensi dell'Art. 103, comma 10 del D. Lgs 50/2016)
C.I.G. 8083736DF7 - C.U.P. E16D19000150005

**PROGETTAZIONE, REALIZZAZIONE E GESTIONE
IN CONCESSIONE DEL SISTEMA CIMITERIALE
IN CANCELLO ED ARNONE**

CONCESSIONARIO
SISTEMA CIMITERIALE CANCELLO ED ARNONE S.R.L.
Via Consolare n.1 - 81030 Cancelloried Arnone
P.Iva 04619690617

PROGETTO ESECUTIVO

AMPLIAMENTO CIMITERO DI ARNONE

STR-63	E8 - Colombari da 96 loculi - Carpenteria	REV 00	Scala 1:50
---------------	--	-----------	---------------

SERVIZI DI ARCHITETTURA & INGEGNERIA

<p>Gruppo di lavoro: NEA SINAPISIS Architettura e Ingegneria Srl; Arch. Antonietta Santoro Arch. Feliciarsia Marcelli Arch. Assunta Duraco</p> <p>Collaboratori: Strutture: Ing. Giuseppe Civate Impianti: Ing. Domenico Carlo Geologia: Dott.ssa Geologa Angela Gianfrancesco Rilevi: Geom. Mario Nicolo</p> <p>Direttore tecnico NEA SINAPISIS Architettura e Ingegneria Srl: Arch. Feliciarsia Marcelli O.A.P.P.C. di Caserta n.455</p>	<p>Progettisti: Ing. Giuseppe Civate Ordine degli Ingegneri di Salerno n. 3663 Ing. Saverio Catera Ordine degli Ingegneri di Matera n. 1242 Ing. Luigi Bartoli Ordine degli Ingegneri di Salerno n. 6301</p> <p>Progettista coordinatore: Arch. Antonietta Santoro O.A.P.P.C. di Caserta n.456</p>
--	--

SERVIZI DI ARCHITETTURA ED INGEGNERIA	NEA SINAPISIS Architettura e Ingegneria S.r.l. Roma - Via Arco della Pace, 18 C.F. 14903450100 neasinapisis@neasinapisis.it	
SERVIZI DI ADVISORING ECONOMICO-FINANZIARI E TECNICO-LEGALI	PARSIFAL Advisoring & Consulting S.r.l. Roma - P.zza del Popolo, 18, Palazzo Valentini C.F. 14903450100 parsifal@parsifal.it	